

**ГЛАВА МОРОЗОВСКОГО СЕЛЬСКОГО ПОСЕЛЕНИЯ  
РОССОШАНСКОГО МУНИЦИПАЛЬНОГО РАЙОНА  
ВОРОНЕЖСКОЙ ОБЛАСТИ  
ПОСТАНОВЛЕНИЕ**

от 01 ноября 2022 г. № 4  
с. Морозовка

О назначении публичных слушаний по проекту приказа Департамента архитектуры и градостроительства Воронежской области «О внесении изменений в правила землепользования и застройки Морозовского сельского поселения Россошанского муниципального района Воронежской области»

В соответствии с Градостроительным кодексом Российской Федерации, Законом Российской Федерации от 06.10.2003 № 131-ФЗ «Об общих принципах организации местного самоуправления в Российской Федерации», Законом Воронежской области от 07.07.2006 № 61-ОЗ «О регулировании градостроительной деятельности в Воронежской области», Законом Воронежской области от 20.12.2018 года № 173-ОЗ «О перераспределении полномочий по утверждению правил землепользования и застройки между органами местного самоуправления поселений Воронежской области», решением Совета народных депутатов Морозовского сельского поселения от 01.06.2018 № 163 «Об утверждении Положения о порядке организации и проведения публичных слушаний, общественных обсуждений в Морозовском сельском поселении Россошанского муниципального района Воронежской области», Уставом Морозовского сельского поселения

**ПОСТАНОВЛЯЮ:**

1. Вынести на публичные слушания проект приказа департамента архитектуры и градостроительства Воронежской области «О внесении изменений в правила землепользования и застройки Морозовского сельского поселения Россошанского муниципального района Воронежской области» (приложение 1).

2. Назначить публичные слушания по обсуждению проекта приказа департамента архитектуры и градостроительства Воронежской области «О внесении изменений правил землепользования и застройки Морозовского сельского поселения Россошанского муниципального района Воронежской области» на 11.11.2022г.;

для жителей села Морозовка 11.11.2022 года в 10.00 ч. в СДК с. Морозовка, расположенного по адресу: Воронежская область, Россошанский район, с. Морозовка, ул. Дзержинского, д.2;

для жителей хутора Нагорное 11.11.2022 года в 12.00 ч. в СДК с. Анцелович, расположенного по адресу: Воронежская область, Россошанский район, с. Анцелович, ул. Кутузова, д.13;

для жителей села Анцелович 11.11.2022 года в 12.00 ч. в здании СДК с. Анцелович, расположенного по адресу: Воронежская область, Россошанский район, с. Анцелович, ул. Кутузова, д.13;

для жителей села Колбинка 11.11.2022 года в 14.00 ч. в магазине РАЙПО, расположенного по адресу: Воронежская область, Россошанский район, с. Колбинка, ул. Ильича, д.16;

для жителей села Лебедь-Сергеевка 11.11.2022 года в 15.00 в здании ФАП, расположенного по адресу: Воронежская область, Россошанский район, с. Лебедь-Сергеевка, ул. Лебедь-Сергеевка, д. 3;

для жителей х. Богоносова на 11.11.2022 года в 16.00 в киоске, расположенном по адресу: Воронежская область, Россошанский район, садоводческое товарищество «Урожай», уч.29.

3. На период проведения публичных слушаний открыть экспозицию по проекту, подлежащему рассмотрению на публичных слушаниях, и информационным материалам к нему, по адресу: Воронежская область, Россошанский район, с. Морозовка, ул. Пролетарская, д.49.

4. Утвердить оповещение о проведении публичных слушаний:

**«Оповещение о проведении публичных слушаний».**

1. На публичные слушания, проводимые в срок 01.11.2022 г. по 11.11.2022г., выносится проект приказа департамента архитектуры и градостроительства Воронежской области «О внесении изменений в правила землепользования и застройки Морозовского сельского поселения Россошанского муниципального района Воронежской области».

2. На период проведения публичных слушаний открывается экспозиция по проекту, подлежащему рассмотрению на публичных слушаниях, и информационным материалам к нему, по адресу: Воронежская область, Россошанский район, с. Морозовка, ул. Пролетарская, д. 49.

3. Экспозиция открыта с 01.11.2022 г. по 11.11.2022г.

4. Время работы экспозиции: с 8.00ч. до 16.00ч.

5. Во время работы экспозиции представителями Администрации и (или) разработчика проекта осуществляется консультирование посетителей экспозиции по теме публичных слушаний.

6. Дни и время осуществления консультирования: с 01.11.2022г. по 11.11.2022г. с 8.00ч. до 16.00 ч.

7. Участники публичных слушаний имеют право вносить предложения и замечания, касающиеся проекта, подлежащего рассмотрению на публичных слушаниях, и информационных материалов к нему:

1) в письменной или устной форме в ходе проведения собрания или собраний участников публичных слушаний;

2) в письменной форме в адрес Администрации;

3) посредством записи в книге (журнале) учета посетителей экспозиции проекта, подлежащего рассмотрению на публичных слушаниях.

8. Проект, подлежащий рассмотрению на публичных слушаниях, и информационные материалы к нему, информация о дате, времени и месте проведения собрания участников публичных слушаний размещены на официальном сайте администрации сельского поселения в информационно-телекоммуникационной сети «Интернет».

9. Собрание участников публичных слушаний состоится 11.11.2022 г для жителей села Морозовка 11.11.2022 года в 10.00 ч. в СДК с. Морозовка, расположенного по адресу: Воронежская область, Россошанский район, с. Морозовка, ул. Дзержинского, д.2; для жителей хутора Нагорное 11.11.2022 года в 12.00 ч. в СДК с. Анцелович, расположенного по адресу: Воронежская область, Россошанский район, с. Анцелович, ул. Кутузова, д.13; для жителей села Анцелович 11.11.2022 года в 12.00 ч. в здании СДК с. Анцелович, расположенного по адресу: Воронежская область, Россошанский район, с. Анцелович, ул. Кутузова, д.13;

для жителей села Колбинка 11.11.2022 года в 14.00 ч. в магазине РАЙПО, расположенного по адресу: Воронежская область, Россошанский район, с. Колбинка, ул. Ильича, д.16;

для жителей села Лебедь-Сергеевка 11.11.2022 года в 15.00 в здании ФАП, расположенного по адресу: Воронежская область, Россошанский район, с. Лебедь-Сергеевка, ул. Лебедь-Сергеевка, д. 3;

для жителей х. Богоносова на 11.11.2022 года в 16.00 в киоске, расположенном по адресу: Воронежская область, Россошанский район, садоводческое товарищество «Урожай», уч.29.

5. Утвердить комиссию по подготовке и проведению публичных слушаний в составе:

1. Коростов В.П. – глава администрации Морозовского сельского поселения, председатель комиссии.

2. Дегтярева Н.Г. – старший инспектор, секретарь.

3. Сайков С.Н. – директор МКУ «ЦТР»(по согласованию), член комиссии.

4. Геращенко А.Н. – депутат Совета народных депутатов Морозовского сельского поселения, член комиссии.

5. Кучин В.А. – депутат Совета народных депутатов Морозовского сельского поселения, член комиссии.

6. Филатова В.А. – заведующая филиалом «Морозовский СДК» МКУ «Молодежный центр», член комиссии.

6. Утвердить порядок направления предложений заинтересованных лиц в комиссию по подготовке и проведению публичных слушаний по проекту приказа департамента архитектуры и градостроительства Воронежской области «О внесении изменений в правила землепользования и

застройки Морозовского сельского поселения Россошанского муниципального района Воронежской области» согласно приложению 2.

7. Обнародовать настоящее постановление в «Вестнике муниципальных правовых актов Морозовского сельского поселения Россошанского муниципального района Воронежской области» и на официальном сайте Морозовского сельского поселения.

8. Контроль за исполнением настоящего постановления оставляю за собой.

Глава Морозовского  
сельского поселения



В.П. Коростов



**ДЕПАРТАМЕНТ  
АРХИТЕКТУРЫ И ГРАДОСТРОИТЕЛЬСТВА  
ВОРОНЕЖСКОЙ ОБЛАСТИ**

**П Р И К А З**

№ \_\_\_\_\_

г. Воронеж

**О внесении изменений в правила землепользования и застройки  
Морозовского сельского поселения Россошанского муниципального  
района Воронежской области**

В соответствии с Градостроительным кодексом Российской Федерации, Федеральным законом от 06.10.2003 № 131-ФЗ «Об общих принципах организации местного самоуправления в Российской Федерации», Законами Воронежской области от 07.07.2006 № 61-ОЗ «О регулировании градостроительной деятельности в Воронежской области», от 20.12.2018 № 173-ОЗ «О перераспределении полномочий по утверждению правил землепользования и застройки между органами местного самоуправления поселений Воронежской области, городского округа город Нововоронеж, Борисоглебского городского округа и исполнительными органами государственной власти Воронежской области», постановлением правительства Воронежской области от 31.12.2014 № 1240 «Об утверждении Положения о департаменте архитектуры и градостроительства Воронежской области», на основании приказа департамента архитектуры и градостроительства Воронежской области от 27.09.2022 № 45-01-04/993 «О подготовке проектов о внесении изменений в правила землепользования и застройки поселений Аннинского, Бобровского, Богучарского, Бутурлиновского, Верхнемамонского, Верхнехавского, Воробьёвского, Калачеевского, Каменского, Каширского, Лискинского, Нижнедевицкого,

Новоусманского, Новохопёрского, Павловского, Панинского, Поворинского, Подгоренского, Рамонского, Россошанского, Семилукского, Терновского, Хохольского муниципальных районов Воронежской области», с учетом заключения о результатах общественных обсуждений или публичных слушаний от \_\_\_\_\_ № \_\_\_\_\_

п р и к а з ы в а ю:

1. Внести в правила землепользования и застройки Морозовского сельского поселения Россошанского муниципального района Воронежской области, утвержденные приказом департамента архитектуры и градостроительства Воронежской области от 09.03.2021 № 45-01-04/184 «Об утверждении правил землепользования и застройки Морозовского сельского поселения Россошанского муниципального района Воронежской области» (в редакции приказа департамента архитектуры и градостроительства Воронежской области от 31.05.2022 № 45-01-04/527) (далее – Правила) следующие изменения:

1.1. В подпункте 1 пункта 17 части II карту градостроительного зонирования территории Морозовского сельского поселения Россошанского муниципального района Воронежской области изложить в редакции согласно приложению № 1 к настоящему приказу.

1.2. В подпункте 2 пункта 17 части II карту градостроительного зонирования с отображением зон с особыми условиями использования территории Морозовского сельского поселения Россошанского муниципального района Воронежской области изложить в редакции согласно приложению № 2 к настоящему приказу.

1.3. В пункте 21 части III:

1.3.1. В таблице подпункта 1 после строки 3 дополнить строкой 3<sup>1</sup> следующего содержания:

«

3 <sup>1</sup>	2.7.2	Размещение гаражей для собственных нужд	не подлежат установлению
----------------	-------	---	--------------------------

».

1.3.2. В подпункте 1 и далее по тексту слова «пожарных требований» заменить словами «требований пожарной безопасности».

1.3.3. В подпункте 1 и далее по тексту слова «, устанавливаемые в соответствии с законодательством Российской Федерации, определяются пунктом» заменить словами «в зонах с особыми условиями использования территории устанавливаются в соответствии с законодательством Российской Федерации. Перечень зон с особыми условиями использования территории и основания установления ограничений приведены в пункте».

1.3.4. В таблице подпункта 2 после строки 36 дополнить строкой 36<sup>1</sup> следующего содержания:

«

36 <sup>1</sup>	2.7.2	Размещение гаражей для собственных нужд	не подлежат установлению
-----------------	-------	---	--------------------------

».

1.4. Пункт 22 части III изложить в следующей редакции:

**«22. Перечень зон с особыми условиями использования территории и основания установления ограничений использования земельных участков и объектов капитального строительства на территории Морозовского сельского поселения Россошанского муниципального района Воронежской области**

№ п/п	Вид зоны	Основания установления ограничений использования земельных участков и объектов капитального строительства
1	Защитная зона объекта культурного наследия	Приказ управления по охране объектов культурного наследия Воронежской области от 28.11.2019 № 71-01-07/326 «Об утверждении графического описания местоположения границ (с перечнем координат характерных точек этих границ) защитных зон объектов культурного наследия, расположенных на территории Воронежской области»
2	Охранная зона объектов электроэнергетики (объектов электросетевого хозяйства и объектов по производству электрической энергии)	Постановление Правительства Российской Федерации от 24.02.2009 № 160 «О порядке установления охранных зон объектов электросетевого хозяйства и особых условий использования земельных участков, расположенных в границах таких зон»  Постановление Правительства Российской Федерации от 18.11.2013 № 1033 «О порядке установления охранных зон объектов по производству электрической энергии и особых условий использования земельных участков, расположенных в границах таких зон»
3	Охранная зона трубопроводов	Федеральный закон от 31.03.1999 № 69-ФЗ «О газоснабжении в Российской Федерации»

	(газопроводов, нефтепроводов и нефтепродуктопроводов, аммиакопроводов)	<p>Постановление Правительства Российской Федерации от 20.11.2000 № 878 «Об утверждении Правил охраны газораспределительных сетей»</p> <p>Постановление Правительства Российской Федерации от 08.09.2017 № 1083 «Об утверждении Правил охраны магистральных газопроводов и о внесении изменений в Положение о представлении в федеральный орган исполнительной власти (его территориальные органы), уполномоченный Правительством Российской Федерации на осуществление государственного кадастрового учета, государственной регистрации прав, ведение Единого государственного реестра недвижимости и предоставление сведений, содержащихся в Едином государственном реестре недвижимости, федеральными органами исполнительной власти, органами государственной власти субъектов Российской Федерации и органами местного самоуправления дополнительных сведений, воспроизводимых на публичных кадастровых картах»</p> <p>«Правила охраны магистральных трубопроводов», утвержденные Минтопэнерго России 29.04.1992, постановлением Госгортехнадзора России от 22.04.1992 № 9</p> <p>Постановление Госгортехнадзора России от 23.11.1994 № 61 «О распространении «Правил охраны магистральных трубопроводов» на магистральные аммиакопроводы»</p>
4	Охранная зона линий и сооружений связи	Постановление Правительства Российской Федерации от 09.06.1995 № 578 «Об утверждении Правил охраны линий и сооружений связи Российской Федерации»
5	Водоохранная зона	Водный кодекс Российской Федерации
6	Прибрежная защитная полоса	Водный кодекс Российской Федерации
7	Зоны затопления и подтопления	Водный кодекс Российской Федерации
8	Зоны санитарной охраны источников питьевого и хозяйственно-бытового водоснабжения, а также устанавливаемые в случаях, предусмотренных Водным кодексом Российской Федерации, в отношении подземных водных объектов зоны специальной охраны	<p>Водный кодекс Российской Федерации</p> <p>СанПиН 2.1.4.1110-02 «Зоны санитарной охраны источников водоснабжения и водопроводов питьевого назначения»</p>
9	Санитарно-защитная зона	Постановление Правительства Российской Федерации от 03.03.2018 № 222 «Об утверждении Правил установления санитарно-защитных зон и использования земельных участков, расположенных в границах санитарно-защитных зон»

10	Охранная зона пунктов государственной геодезической сети, государственной нивелирной сети и государственной гравиметрической сети	Постановление Правительства Российской Федерации от 21.08.2019 № 1080 «Об охранных зонах пунктов государственной геодезической сети, государственной нивелирной сети и государственной гравиметрической сети»
11	Зона минимальных расстояний до магистральных или промышленных трубопроводов (газопроводов, нефтепроводов и нефтепродуктопроводов, аммиакопроводов)	Положение о данном виде зоны с особыми условиями использования территории, определяемое Правительством Российской Федерации

».

1.5. В приложении № 1 к Правилам:

1.5.1 Описание местоположения границ зоны застройки индивидуальными жилыми домами села Морозовка – Ж1/1 изложить в редакции согласно приложению № 3 к настоящему приказу.

1.5.2. Описание местоположения границ общественно – деловой зоны села Морозовка – ОД/1 изложить в редакции согласно приложению № 4 к настоящему приказу.

1.5.3. Описание местоположения границ зоны сельскохозяйственного использования в границах населенного пункта села Морозовка – СХ1/1 изложить в редакции согласно приложению № 5 к настоящему приказу.

1.5.4. Описание местоположения границ зоны сельскохозяйственного производства села Морозовка – СХ2/1 изложить в редакции согласно приложению № 6 к настоящему приказу.

1.5.5. Описание местоположения границ зоны рекреационного назначения - объектов отдыха села Морозовка – Р1/1 изложить в редакции согласно приложению № 7 к настоящему приказу.

1.6. Описание местоположения границ производственной зоны села Анцелович - П1/2 приложения № 2 к Правилам изложить в редакции согласно приложению № 8 к настоящему приказу.

1.7. В приложении № 5 к Правилам:

1.7.1. Описание местоположения границ зоны застройки индивидуальными жилыми домами села Лебедь-Сергеевка – Ж1/5 изложить в редакции согласно приложению № 9 к настоящему приказу.



1.7.2. Описание местоположения границ общественно – деловой зоны села Лебедь-Сергеевка – ОД/5 изложить в редакции согласно приложению № 10 к настоящему приказу.

1.7.3. Описание местоположения границ зоны сельскохозяйственного использования в границах населенного пункта села Лебедь-Сергеевка – СХ1/5 изложить в редакции согласно приложению № 11 к настоящему приказу.

1.7.4. Описание местоположения границ зоны сельскохозяйственного производства села Лебедь-Сергеевка – СХ2/5 изложить в редакции согласно приложению № 12 к настоящему приказу.

1.7.5. Описание местоположения границ зоны ритуальных объектов села Лебедь-Сергеевка – СН1/5 изложить в редакции согласно приложению № 13 к настоящему приказу.

1.8. Описание местоположения границ зоны животноводства за границами населенных пунктов – СХ3 приложения № 7 к Правилам изложить в редакции согласно приложению № 14 к настоящему приказу.

2. Контроль исполнения настоящего приказа возложить на заместителя руководителя департамента архитектуры и градостроительства Воронежской области – начальника отдела территориального планирования Беляеву С.М.

Руководитель департамента  
архитектуры и градостроительства  
Воронежской области

А.А. Еренков



# ПРАВИЛА ЗЕМЛЕПОЛЬЗОВАНИЯ И ЗАСТРОЙКИ

## Карта градостроительного зонирования территории Морозовского сельского поселения Россошанского муниципального района Воронежской области

### УСЛОВНЫЕ ОБОЗНАЧЕНИЯ

- Территориальные границы**
- Граница сельского поселения
  - Граница населенного пункта

**Территории, для которых градостроительные регламенты не устанавливаются**

- Земли лесного фонда
- Земли, покрытые поверхностными водами
- Сельскохозяйственные угодья в составе земель сельскохозяйственного назначения

**Объекты транспортной инфраструктуры**

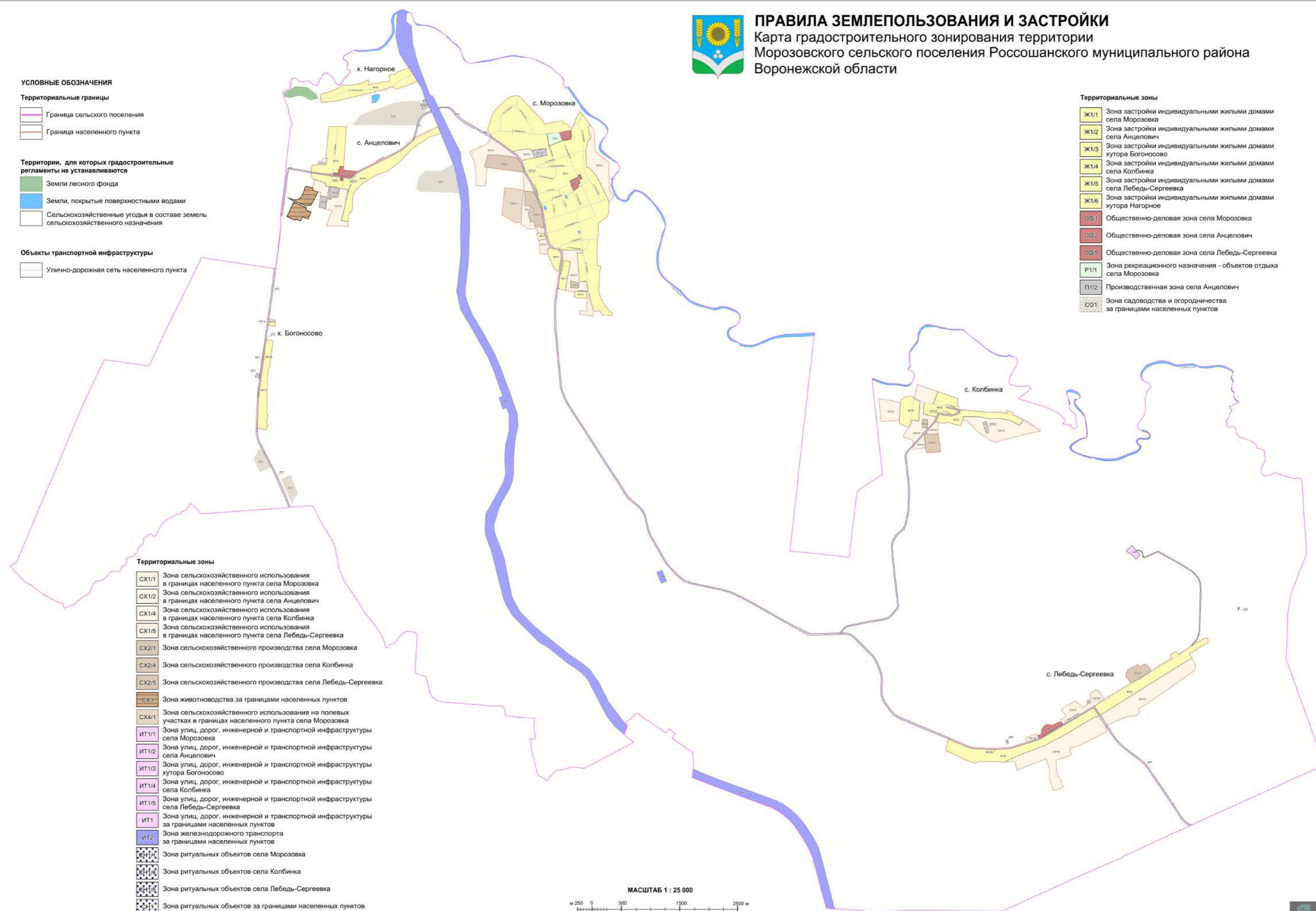
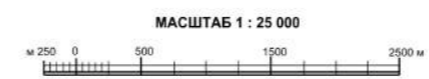
- Улично-дорожная сеть населенного пункта

**Территориальные зоны**

- Ж1/1 Зона застройки индивидуальными жилыми домами села Морозовка
- Ж1/2 Зона застройки индивидуальными жилыми домами села Анцелович
- Ж1/3 Зона застройки индивидуальными жилыми домами хутора Богоносоро
- Ж1/4 Зона застройки индивидуальными жилыми домами села Колбинка
- Ж1/5 Зона застройки индивидуальными жилыми домами села Лебедь-Сергеевка
- Ж1/6 Зона застройки индивидуальными жилыми домами хутора Нагорное
- ОД-1 Общественно-деловая зона села Морозовка
- ОД-2 Общественно-деловая зона села Анцелович
- ОД-3 Общественно-деловая зона села Лебедь-Сергеевка
- Р1/1 Зона рекреационного назначения - объектов отдыха села Морозовка
- П1/2 Производственная зона села Анцелович
- СО1 Зона садоводства и огородничества за границами населенных пунктов

**Территориальные зоны**

- СХ1/1 Зона сельскохозяйственного использования в границах населенного пункта села Морозовка
- СХ1/2 Зона сельскохозяйственного использования в границах населенного пункта села Анцелович
- СХ1/4 Зона сельскохозяйственного использования в границах населенного пункта села Колбинка
- СХ1/5 Зона сельскохозяйственного использования в границах населенного пункта села Лебедь-Сергеевка
- СХ2/1 Зона сельскохозяйственного производства села Морозовка
- СХ2/4 Зона сельскохозяйственного производства села Колбинка
- СХ2/5 Зона сельскохозяйственного производства села Лебедь-Сергеевка
- СХ3 Зона животноводства за границами населенных пунктов
- СХ4/1 Зона сельскохозяйственного использования на полевых участках в границах населенного пункта села Морозовка
- ИТ1/1 Зона улиц, дорог, инженерной и транспортной инфраструктуры села Морозовка
- ИТ1/2 Зона улиц, дорог, инженерной и транспортной инфраструктуры села Анцелович
- ИТ1/3 Зона улиц, дорог, инженерной и транспортной инфраструктуры хутора Богоносоро
- ИТ1/4 Зона улиц, дорог, инженерной и транспортной инфраструктуры села Колбинка
- ИТ1/5 Зона улиц, дорог, инженерной и транспортной инфраструктуры села Лебедь-Сергеевка
- ИТ1 Зона улиц, дорог, инженерной и транспортной инфраструктуры за границами населенных пунктов
- ИТ2 Зона железнодорожного транспорта за границами населенных пунктов
- СР1/1 Зона ритуальных объектов села Морозовка
- СР1/4 Зона ритуальных объектов села Колбинка
- СР1/5 Зона ритуальных объектов села Лебедь-Сергеевка
- СР1 Зона ритуальных объектов за границами населенных пунктов





# ПРАВИЛА ЗЕМЛЕПОЛЬЗОВАНИЯ И ЗАСТРОЙКИ

## Карта градостроительного зонирования с отображением зон с особыми условиями использования территории

### Морозовского сельского поселения Россошанского муниципального района Воронежской области

#### УСЛОВНЫЕ ОБОЗНАЧЕНИЯ

##### Территориальные границы

- Граница сельского поселения
- Граница населенного пункта

##### Территории, для которых градостроительные регламенты не устанавливаются

- Земли лесного фонда
- Земли, покрытые поверхностными водами
- Сельскохозяйственные угодья в составе земель сельскохозяйственного назначения

#### Виды территориальных зон

- Зона застройки индивидуальными жилыми домами
- Общественно-деловая зона
- Зона рекреационного назначения - объектов отдыха
- Производственная зона
- Зона сельскохозяйственного использования в границах населенных пунктов
- Зона сельскохозяйственного производства
- Зона животноводства
- Зона сельскохозяйственного использования на полевых участках в границах населенных пунктов
- Зона улиц, дорог, инженерной и транспортной инфраструктуры
- Зона железнодорожного транспорта
- Зона садоводства и огородничества
- Зона ритуальных объектов

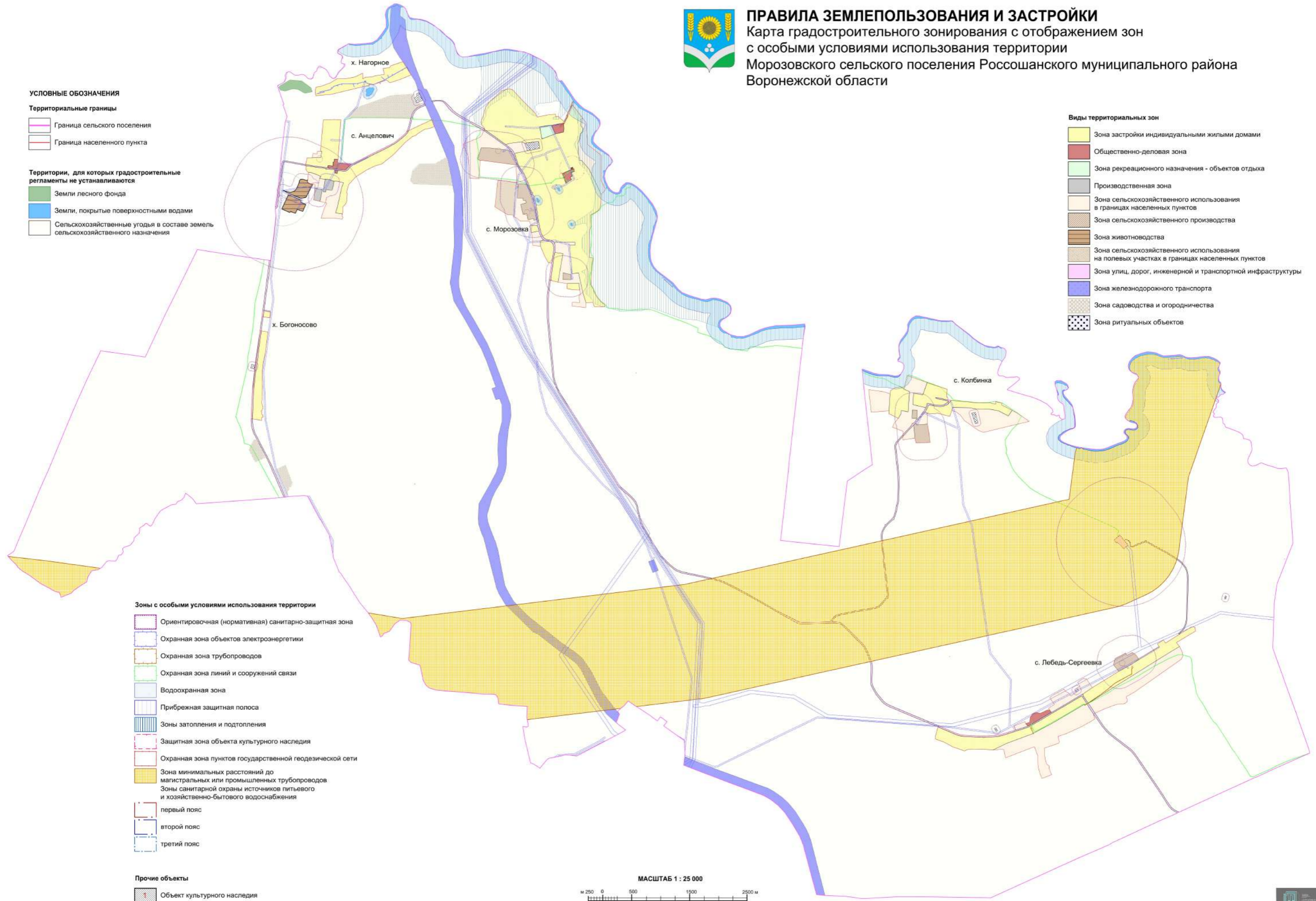
#### Зоны с особыми условиями использования территории

- Ориентировочная (нормативная) санитарно-защитная зона
- Охранная зона объектов электроэнергетики
- Охранная зона трубопроводов
- Охранная зона линий и сооружений связи
- Водоохранная зона
- Прибрежная защитная полоса
- Зоны затопления и подтопления
- Защитная зона объекта культурного наследия
- Охранная зона пунктов государственной геодезической сети
- Зона минимальных расстояний до магистральных или промышленных трубопроводов
- Зоны санитарной охраны источников питьевого и хозяйственно-бытового водоснабжения
- первый пояс
- второй пояс
- третий пояс

#### Прочие объекты

- Объект культурного наследия

МАСШТАБ 1 : 25 000



Приложение № 3  
к приказу департамента  
архитектуры и градостроительства  
Воронежской области  
от \_\_\_\_\_ № \_\_\_\_\_

«ОПИСАНИЕ МЕСТОПОЛОЖЕНИЯ ГРАНИЦ

Зона застройки индивидуальными жилыми домами села Морозовка – Ж1/1

---

(наименование объекта, местоположение границ которого описано  
(далее - объект)

Раздел 1

Сведения об объекте		
№ п/п	Характеристики объекта	Описание характеристик
1	2	3
1	Местоположение объекта	Воронежская область, Россошанский муниципальный район, Морозовское сельское поселение, село Морозовка
2	Площадь объекта $\pm$ величина погрешности определения площади ( $P \pm \text{Дельта } P$ )	-
3	Иные характеристики объекта	-

## Раздел 2

Сведения о местоположении границ объекта					
1. Система координат: -					
2. Сведения о характерных точках границ объекта					
Обозначение характерных точек границ	Координаты, м		Метод определения координат характерной точки	Средняя квадратическая погрешность положения характерной точки (Mt), м	Описание обозначения точки на местности (при наличии)
	X	Y			
1	2	3	4	5	6
-	-	-	-	-	-
3. Сведения о характерных точках части (частей) границы объекта					
Обозначение характерных точек части границы	Координаты, м		Метод определения координат характерной точки	Средняя квадратическая погрешность положения характерной точки (Mt), м	Описание обозначения точки на местности (при наличии)
	X	Y			
1	2	3	4	5	6
Часть №					
-	-	-	-	-	-

## Раздел 3

Сведения о местоположении измененных (уточненных) границ объекта							
1. Система координат: МСК - 36, зона 1							
2. Сведения о характерных точках границ объекта							
Обозначение характерных точек границ	Существующие координаты, м		Измененные (уточненные) координаты, м		Метод определения координат характерной точки	Средняя квадратиче- ская погрешнос- ть положения характерно- й точки (Mt), м	Описание обозначен- ия точки на местности (при наличии)
	X	Y	X	Y			
1	2	3	4	5	6	7	8
1	346048.80	1332079.11	-	-	Картометрический	1.00	-
2	346035.02	1332138.75	-	-	Картометрический	1.00	-
3	345836.25	1332323.06	-	-	Картометрический	1.00	-
4	345634.55	1332526.07	-	-	Аналитический	0.30	-
5	345561.01	1332566.78	-	-	Аналитический	0.30	-
6	345583.01	1332680.03	-	-	Картометрический	1.00	-
7	345585.85	1332694.67	-	-	Картометрический	1.00	-
8	345588.12	1332706.33	-	-	Аналитический	0.30	-
9	345590.29	1332717.72	-	-	Аналитический	0.30	-
10	345590.71	1332720.02	-	-	Аналитический	0.30	-
11	345596.35	1332747.40	-	-	Аналитический	0.30	-
12	345599.02	1332761.20	-	-	Аналитический	0.30	-
13	345600.54	1332777.77	-	-	Аналитический	0.30	-
14	345610.31	1332884.22	-	-	Аналитический	0.30	-
15	345566.60	1332890.41	-	-	Картометрический	1.00	-
16	345570.36	1332933.38	-	-	Картометрический	1.00	-
17	345546.58	1332957.99	-	-	Картометрический	1.00	-
18	345488.20	1333025.22	-	-	Аналитический	0.30	-
19	345481.96	1333032.96	-	-	Картометрический	1.00	-
20	345555.75	1333077.01	-	-	Картометрический	1.00	-
21	345590.76	1333088.05	-	-	Картометрический	1.00	-
22	345635.96	1333100.54	-	-	Картометрический	1.00	-
23	345749.33	1333163.97	-	-	Картометрический	1.00	-
24	345773.92	1333175.55	-	-	Картометрический	1.00	-
25	345536.62	1333357.26	-	-	Картометрический	1.00	-
26	345523.29	1333321.13	-	-	Картометрический	1.00	-
27	345499.25	1333326.76	-	-	Картометрический	1.00	-
28	345409.18	1333325.95	-	-	Картометрический	1.00	-
29	345348.90	1333362.74	-	-	Картометрический	1.00	-
30	345313.35	1333365.85	-	-	Картометрический	1.00	-
31	345268.82	1333312.10	-	-	Картометрический	1.00	-
32	345163.99	1333294.84	-	-	Картометрический	1.00	-
33	345112.77	1333273.25	-	-	Картометрический	1.00	-

1	2	3	4	5	6	7	8
34	344812.95	1333290.87	-	-	Картометрический	1.00	-
35	344811.21	1333332.32	-	-	Картометрический	1.00	-
36	344661.10	1333463.05	-	-	Картометрический	1.00	-
37	344424.81	1333579.26	-	-	Картометрический	1.00	-
38	344218.94	1333674.29	-	-	Картометрический	1.00	-
39	344057.55	1333672.36	-	-	Картометрический	1.00	-
40	343987.59	1333656.21	-	-	Картометрический	1.00	-
41	343947.53	1333630.18	-	-	Картометрический	1.00	-
42	343912.68	1333584.45	-	-	Картометрический	1.00	-
43	343899.34	1333560.22	-	-	Картометрический	1.00	-
44	343874.02	1333510.94	-	-	Картометрический	1.00	-
45	343861.22	1333492.08	-	-	Картометрический	1.00	-
46	343655.02	1333496.21	-	-	Картометрический	1.00	-
47	343581.67	1333469.68	-	-	Картометрический	1.00	-
48	343294.40	1333467.51	-	-	Картометрический	1.00	-
49	343133.22	1333471.28	-	-	Картометрический	1.00	-
50	343128.42	1333471.40	-	-	Картометрический	1.00	-
51	343118.55	1333534.14	-	-	Картометрический	1.00	-
52	343011.92	1333515.90	-	-	Картометрический	1.00	-
53	342898.06	1333510.34	-	-	Аналитический	0.10	-
54	342886.65	1333509.78	-	-	Аналитический	0.10	-
55	342770.87	1333504.11	-	-	Картометрический	1.00	-
56	342660.90	1333496.05	-	-	Картометрический	1.00	-
57	342607.31	1333524.59	-	-	Аналитический	0.10	-
58	342596.78	1333530.19	-	-	Аналитический	0.10	-
59	342582.49	1333535.04	-	-	Аналитический	0.10	-
60	342530.92	1333552.47	-	-	Картометрический	1.00	-
61	342446.89	1333598.36	-	-	Картометрический	1.00	-
62	342446.56	1333598.55	-	-	Картометрический	1.00	-
63	342355.58	1333675.15	-	-	Картометрический	1.00	-
64	342326.25	1333717.68	-	-	Картометрический	1.00	-
65	342316.92	1333731.21	-	-	Картометрический	1.00	-
66	342271.28	1333736.47	-	-	Картометрический	1.00	-
67	342273.86	1333555.14	-	-	Картометрический	1.00	-
68	342349.85	1333527.73	-	-	Картометрический	1.00	-
69	342341.85	1333438.80	-	-	Картометрический	1.00	-
70	342345.10	1333409.13	-	-	Картометрический	1.00	-
71	342533.68	1333352.26	-	-	Картометрический	1.00	-
72	342855.20	1333282.53	-	-	Картометрический	1.00	-
73	342849.01	1333165.94	-	-	Картометрический	1.00	-
74	343009.58	1333157.74	-	-	Картометрический	1.00	-
75	343053.27	1333153.53	-	-	Картометрический	1.00	-
76	343097.74	1333149.24	-	-	Картометрический	1.00	-
77	343142.21	1333144.95	-	-	Картометрический	1.00	-
78	343186.69	1333140.67	-	-	Картометрический	1.00	-
79	343231.16	1333136.38	-	-	Картометрический	1.00	-
80	343275.72	1333132.09	-	-	Картометрический	1.00	-
81	343341.19	1333129.38	-	-	Картометрический	1.00	-

1	2	3	4	5	6	7	8
82	343343.28	1333223.66	-	-	Картометрический	1.00	-
83	343393.64	1333216.69	-	-	Картометрический	1.00	-
84	343386.67	1332965.29	-	-	Картометрический	1.00	-
85	343387.83	1332883.94	-	-	Картометрический	1.00	-
86	343376.13	1332864.49	-	-	Аналитический	0.10	-
87	343390.19	1332855.09	-	-	Аналитический	0.10	-
88	343410.26	1332833.85	-	-	Аналитический	0.10	-
89	343419.64	1332814.32	-	-	Аналитический	0.10	-
90	343430.47	1332768.93	-	-	Аналитический	0.10	-
91	343442.43	1332719.49	-	-	Аналитический	0.10	-
92	343453.24	1332698.91	-	-	Аналитический	0.10	-
93	343468.24	1332680.88	-	-	Аналитический	0.10	-
94	343481.68	1332670.12	-	-	Аналитический	0.10	-
95	343495.23	1332660.94	-	-	Аналитический	0.10	-
96	343518.71	1332648.92	-	-	Аналитический	0.10	-
97	343539.90	1332638.81	-	-	Аналитический	0.10	-
98	343564.43	1332629.89	-	-	Аналитический	0.10	-
99	343589.45	1332622.36	-	-	Аналитический	0.10	-
100	343619.06	1332617.35	-	-	Аналитический	0.10	-
101	343665.95	1332603.96	-	-	Аналитический	0.10	-
102	343673.91	1332607.83	-	-	Аналитический	0.10	-
103	343687.65	1332606.04	-	-	Аналитический	0.10	-
104	343694.23	1332596.35	-	-	Аналитический	0.10	-
105	343739.31	1332590.08	-	-	Аналитический	0.10	-
106	343841.40	1332575.87	-	-	Аналитический	0.10	-
107	343892.45	1332568.77	-	-	Аналитический	0.10	-
108	343900.90	1332574.84	-	-	Аналитический	0.10	-
109	343918.43	1332570.56	-	-	Аналитический	0.10	-
110	343927.82	1332562.71	-	-	Аналитический	0.10	-
111	343967.19	1332556.63	-	-	Аналитический	0.10	-
112	344053.10	1332543.37	-	-	Аналитический	0.10	-
113	344126.94	1332526.62	-	-	Аналитический	0.10	-
114	344169.14	1332511.43	-	-	Аналитический	0.10	-
115	344176.29	1332515.90	-	-	Аналитический	0.10	-
116	344196.28	1332506.96	-	-	Аналитический	0.10	-
117	344204.73	1332495.10	-	-	Аналитический	0.10	-
118	344230.21	1332483.87	-	-	Аналитический	0.10	-
119	344239.25	1332488.59	-	-	Аналитический	0.10	-
120	344250.54	1332486.69	-	-	Аналитический	0.10	-
121	344256.52	1332469.87	-	-	Аналитический	0.10	-
122	344305.87	1332450.45	-	-	Аналитический	0.10	-
123	344355.22	1332431.03	-	-	Аналитический	0.10	-
124	344395.75	1332414.39	-	-	Аналитический	0.10	-
125	344476.80	1332381.12	-	-	Аналитический	0.10	-
126	344549.82	1332351.02	-	-	Аналитический	0.10	-
127	344568.00	1332341.88	-	-	Аналитический	0.10	-
128	344589.99	1332329.93	-	-	Аналитический	0.10	-
129	344617.80	1332313.86	-	-	Аналитический	0.10	-



1	2	3	4	5	6	7	8
130	344662.79	1332281.58	-	-	Аналитический	0.10	-
131	344693.75	1332261.25	-	-	Аналитический	0.10	-
132	344718.58	1332246.59	-	-	Аналитический	0.10	-
133	344746.84	1332234.07	-	-	Аналитический	0.10	-
134	344785.90	1332221.22	-	-	Аналитический	0.10	-
135	344864.89	1332196.12	-	-	Аналитический	0.10	-
136	344905.86	1332183.10	-	-	Аналитический	0.10	-
137	344929.74	1332172.69	-	-	Аналитический	0.10	-
138	344977.41	1332397.37	-	-	Картометрический	1.00	-
139	345019.72	1332611.10	-	-	Картометрический	1.00	-
140	345107.50	1332594.47	-	-	Картометрический	1.00	-
141	345111.16	1332593.74	-	-	Картометрический	1.00	-
142	345137.78	1332588.78	-	-	Картометрический	1.00	-
143	345108.16	1332350.10	-	-	Картометрический	1.00	-
144	345131.75	1332296.11	-	-	Картометрический	1.00	-
145	345108.51	1332110.17	-	-	Картометрический	1.00	-
146	345084.35	1332018.39	-	-	Аналитический	0.10	-
147	345134.07	1331949.69	-	-	Аналитический	0.10	-
148	345180.36	1331885.73	-	-	Аналитический	0.10	-
149	345204.92	1331851.79	-	-	Аналитический	0.10	-
150	345232.21	1331813.07	-	-	Аналитический	0.10	-
151	345274.36	1331753.26	-	-	Аналитический	0.10	-
152	345321.27	1331686.68	-	-	Аналитический	0.10	-
153	345343.80	1331654.73	-	-	Аналитический	0.10	-
154	345357.97	1331653.28	-	-	Аналитический	0.10	-
155	345361.18	1331648.45	-	-	Аналитический	0.10	-
156	345370.79	1331651.03	-	-	Картометрический	1.00	-
157	345400.69	1331626.60	-	-	Картометрический	1.00	-
158	345437.23	1331596.93	-	-	Картометрический	1.00	-
159	345448.07	1331594.70	-	-	Картометрический	1.00	-
160	345452.20	1331593.85	-	-	Картометрический	1.00	-
161	345474.31	1331589.28	-	-	Картометрический	1.00	-
162	345612.79	1331640.26	-	-	Картометрический	1.00	-
163	345733.84	1331671.31	-	-	Картометрический	1.00	-
164	345769.08	1331697.58	-	-	Аналитический	0.10	-
165	345793.51	1331715.84	-	-	Аналитический	0.10	-
166	345813.22	1331730.46	-	-	Картометрический	1.00	-
167	345845.68	1331765.89	-	-	Картометрический	1.00	-
168	346016.90	1331952.76	-	-	Картометрический	1.00	-
1	346048.80	1332079.11	-	-	Картометрический	1.00	-
169	-	-	345398.50	1332020.29	Аналитический	0.10	-
170	-	-	345401.98	1332026.78	Аналитический	0.10	-
171	-	-	345392.73	1332023.32	Аналитический	0.10	-
169	-	-	345398.50	1332020.29	Аналитический	0.10	-
172	-	-	345394.64	1332092.11	Аналитический	0.10	-
173	-	-	345394.64	1332093.11	Аналитический	0.10	-

1	2	3	4	5	6	7	8
174	-	-	345393.64	1332093.11	Аналитический	0.10	-
175	-	-	345393.64	1332092.11	Аналитический	0.10	-
172	-	-	345394.64	1332092.11	Аналитический	0.10	-
176	-	-	345390.11	1332165.43	Аналитический	0.10	-
177	-	-	345390.11	1332166.43	Аналитический	0.10	-
178	-	-	345389.11	1332166.43	Аналитический	0.10	-
179	-	-	345389.11	1332165.43	Аналитический	0.10	-
176	-	-	345390.11	1332165.43	Аналитический	0.10	-
180	-	-	345385.16	1332231.89	Аналитический	0.10	-
181	-	-	345385.16	1332232.89	Аналитический	0.10	-
182	-	-	345384.16	1332232.89	Аналитический	0.10	-
183	-	-	345384.16	1332231.89	Аналитический	0.10	-
180	-	-	345385.16	1332231.89	Аналитический	0.10	-
184	-	-	345381.71	1332305.49	Аналитический	0.10	-
185	-	-	345381.71	1332306.49	Аналитический	0.10	-
186	-	-	345380.71	1332306.49	Аналитический	0.10	-
187	-	-	345380.71	1332305.49	Аналитический	0.10	-
184	-	-	345381.71	1332305.49	Аналитический	0.10	-
188	-	-	345377.33	1332373.95	Аналитический	0.10	-
189	-	-	345377.33	1332374.95	Аналитический	0.10	-
190	-	-	345376.33	1332374.95	Аналитический	0.10	-
191	-	-	345376.33	1332373.95	Аналитический	0.10	-
188	-	-	345377.33	1332373.95	Аналитический	0.10	-
192	-	-	345372.78	1332448.58	Аналитический	0.10	-
193	-	-	345372.78	1332449.58	Аналитический	0.10	-
194	-	-	345371.78	1332449.58	Аналитический	0.10	-
195	-	-	345371.78	1332448.58	Аналитический	0.10	-
192	-	-	345372.78	1332448.58	Аналитический	0.10	-
196	-	-	345371.93	1332514.16	Аналитический	0.10	-
197	-	-	345371.92	1332515.16	Аналитический	0.10	-
198	-	-	345367.85	1332515.10	Аналитический	0.10	-
199	-	-	345367.86	1332514.10	Аналитический	0.10	-
196	-	-	345371.93	1332514.16	Аналитический	0.10	-
200	-	-	345379.41	1332585.41	Аналитический	0.10	-
201	-	-	345379.41	1332586.41	Аналитический	0.10	-
202	-	-	345378.41	1332586.41	Аналитический	0.10	-
203	-	-	345378.41	1332585.41	Аналитический	0.10	-
200	-	-	345379.41	1332585.41	Аналитический	0.10	-
204	345387.22	1332610.26	-	-	Картометрический	1.00	-
205	345410.08	1332766.57	-	-	Картометрический	1.00	-









1	2	3	4	5	6	7	8
336	344640.65	1333132.63	-	-	Картометрический	1.00	-
337	344641.71	1333135.32	-	-	Картометрический	1.00	-
338	344654.91	1333157.20	-	-	Картометрический	1.00	-
339	344678.24	1333145.62	-	-	Картометрический	1.00	-
340	344690.14	1333178.92	-	-	Картометрический	1.00	-
341	344657.07	1333194.70	-	-	Картометрический	1.00	-
342	344619.56	1333211.09	-	-	Картометрический	1.00	-
343	344594.62	1333154.89	-	-	Картометрический	1.00	-
344	344538.52	1333177.94	-	-	Картометрический	1.00	-
345	344537.38	1333175.45	-	-	Картометрический	1.00	-
346	344514.64	1333137.81	-	-	Картометрический	1.00	-
347	344481.01	1333156.26	-	-	Картометрический	1.00	-
348	344476.64	1333159.21	-	-	Картометрический	1.00	-
349	344445.92	1333113.94	-	-	Картометрический	1.00	-
350	344409.70	1333065.79	-	-	Картометрический	1.00	-
351	344517.87	1333025.88	-	-	Картометрический	1.00	-
352	344519.50	1333029.27	-	-	Картометрический	1.00	-
353	344547.91	1333016.25	-	-	Картометрический	1.00	-
354	344580.86	1333001.61	-	-	Картометрический	1.00	-
355	344597.49	1333038.65	-	-	Картометрический	1.00	-
356	344609.70	1333064.85	-	-	Картометрический	1.00	-
336	344640.65	1333132.63	-	-	Картометрический	1.00	-
357	-	-	344545.28	1333182.39	Аналитический	0.10	-
358	-	-	344545.28	1333183.39	Аналитический	0.10	-
359	-	-	344544.28	1333183.39	Аналитический	0.10	-
360	-	-	344544.28	1333182.39	Аналитический	0.10	-
357	-	-	344545.28	1333182.39	Аналитический	0.10	-
361	-	-	344494.62	1333204.42	Аналитический	0.10	-
362	-	-	344494.95	1333205.37	Аналитический	0.10	-
363	-	-	344489.86	1333207.16	Аналитический	0.10	-
364	-	-	344489.53	1333206.21	Аналитический	0.10	-
361	-	-	344494.62	1333204.42	Аналитический	0.10	-
365	-	-	344485.92	1333197.25	Аналитический	0.10	-
366	-	-	344488.99	1333200.94	Аналитический	0.10	-
367	-	-	344488.23	1333201.58	Аналитический	0.10	-
368	-	-	344485.16	1333197.89	Аналитический	0.10	-
365	-	-	344485.92	1333197.25	Аналитический	0.10	-
369	-	-	344453.46	1333144.09	Аналитический	0.10	-
370	-	-	344453.46	1333145.09	Аналитический	0.10	-
371	-	-	344452.46	1333145.09	Аналитический	0.10	-
372	-	-	344452.46	1333144.09	Аналитический	0.10	-
369	-	-	344453.46	1333144.09	Аналитический	0.10	-
373	-	-	344411.91	1333084.32	Аналитический	0.10	-

1	2	3	4	5	6	7	8
374	-	-	344411.91	1333085.32	Аналитический	0.10	-
375	-	-	344410.91	1333085.32	Аналитический	0.10	-
376	-	-	344410.91	1333084.32	Аналитический	0.10	-
373	-	-	344411.91	1333084.32	Аналитический	0.10	-
377	-	-	344378.14	1333031.78	Аналитический	0.10	-
378	-	-	344378.68	1333032.63	Аналитический	0.10	-
379	-	-	344375.17	1333034.86	Аналитический	0.10	-
380	-	-	344374.81	1333033.89	Аналитический	0.10	-
377	-	-	344378.14	1333031.78	Аналитический	0.10	-
381	-	-	344360.87	1332976.69	Аналитический	0.10	-
382	-	-	344361.32	1332977.59	Аналитический	0.10	-
383	-	-	344356.37	1332980.06	Аналитический	0.10	-
384	-	-	344355.92	1332979.16	Аналитический	0.10	-
381	-	-	344360.87	1332976.69	Аналитический	0.10	-
385	-	-	344330.64	1332903.10	Аналитический	0.10	-
386	-	-	344330.64	1332904.10	Аналитический	0.10	-
387	-	-	344329.64	1332904.10	Аналитический	0.10	-
388	-	-	344329.64	1332903.10	Аналитический	0.10	-
385	-	-	344330.64	1332903.10	Аналитический	0.10	-
389	-	-	344321.67	1332866.88	Аналитический	0.10	-
390	-	-	344321.32	1332867.82	Аналитический	0.10	-
391	-	-	344315.92	1332865.81	Аналитический	0.10	-
392	-	-	344316.27	1332864.87	Аналитический	0.10	-
389	-	-	344321.67	1332866.88	Аналитический	0.10	-
393	-	-	344338.70	1332829.56	Аналитический	0.10	-
394	-	-	344335.77	1332834.30	Аналитический	0.10	-
395	-	-	344334.92	1332833.77	Аналитический	0.10	-
396	-	-	344337.85	1332829.03	Аналитический	0.10	-
393	-	-	344338.70	1332829.56	Аналитический	0.10	-
397	-	-	344359.42	1332839.25	Аналитический	0.10	-
398	-	-	344362.05	1332844.32	Аналитический	0.10	-
399	-	-	344361.16	1332844.78	Аналитический	0.10	-
400	-	-	344358.53	1332839.71	Аналитический	0.10	-
397	-	-	344359.42	1332839.25	Аналитический	0.10	-
401	-	-	344415.97	1332809.25	Аналитический	0.10	-
402	-	-	344415.94	1332815.25	Аналитический	0.10	-
403	-	-	344410.94	1332815.23	Аналитический	0.10	-
404	-	-	344410.97	1332809.23	Аналитический	0.10	-
401	-	-	344415.97	1332809.25	Аналитический	0.10	-
405	-	-	344373.37	1332871.63	Аналитический	0.10	-



1	2	3	4	5	6	7	8
406	-	-	344373.37	1332872.63	Аналитический	0.10	-
407	-	-	344372.37	1332872.63	Аналитический	0.10	-
408	-	-	344372.37	1332871.63	Аналитический	0.10	-
405	-	-	344373.37	1332871.63	Аналитический	0.10	-
409	-	-	344384.89	1332893.04	Аналитический	0.10	-
410	-	-	344385.15	1332894.00	Аналитический	0.10	-
411	-	-	344379.90	1332895.64	Аналитический	0.10	-
412	-	-	344379.65	1332894.67	Аналитический	0.10	-
409	-	-	344384.89	1332893.04	Аналитический	0.10	-
413	-	-	343490.73	1332881.04	Аналитический	0.10	-
414	-	-	343490.93	1332883.03	Аналитический	0.10	-
415	-	-	343488.94	1332883.23	Аналитический	0.10	-
416	-	-	343488.74	1332881.24	Аналитический	0.10	-
413	-	-	343490.73	1332881.04	Аналитический	0.10	-
417	-	-	343416.85	1332827.17	Аналитический	0.10	-
418	-	-	343416.85	1332828.17	Аналитический	0.10	-
419	-	-	343415.85	1332828.17	Аналитический	0.10	-
420	-	-	343415.85	1332827.17	Аналитический	0.10	-
417	-	-	343416.85	1332827.17	Аналитический	0.10	-
421	-	-	343419.58	1332883.40	Аналитический	0.10	-
422	-	-	343419.58	1332884.40	Аналитический	0.10	-
423	-	-	343418.58	1332884.40	Аналитический	0.10	-
424	-	-	343418.58	1332883.40	Аналитический	0.10	-
421	-	-	343419.58	1332883.40	Аналитический	0.10	-
425	-	-	343409.13	1332897.71	Аналитический	0.10	-
426	-	-	343407.26	1332903.27	Аналитический	0.10	-
427	-	-	343406.31	1332902.95	Аналитический	0.10	-
428	-	-	343408.18	1332897.39	Аналитический	0.10	-
425	-	-	343409.13	1332897.71	Аналитический	0.10	-
429	343558.64	1332469.10	-	-	Картометрический	1.00	-
430	343671.78	1332431.39	-	-	Картометрический	1.00	-
431	343676.96	1332455.10	-	-	Картометрический	1.00	-
432	343679.37	1332569.52	-	-	Аналитический	0.10	-
433	343667.22	1332571.14	-	-	Аналитический	0.10	-
434	343664.43	1332576.97	-	-	Аналитический	0.10	-
435	343661.20	1332579.16	-	-	Аналитический	0.10	-
436	343612.13	1332590.94	-	-	Аналитический	0.10	-
437	343585.35	1332596.28	-	-	Аналитический	0.10	-
429	343558.64	1332469.10	-	-	Картометрический	1.00	-
438	-	-	343632.53	1332458.21	Аналитический	0.10	-
439	-	-	343632.53	1332459.21	Аналитический	0.10	-

1	2	3	4	5	6	7	8
440	-	-	343631.53	1332459.21	Аналитический	0.10	-
441	-	-	343631.53	1332458.21	Аналитический	0.10	-
438	-	-	343632.53	1332458.21	Аналитический	0.10	-
442	343321.66	1332622.45	-	-	Аналитический	0.10	-
443	343393.32	1332620.85	-	-	Аналитический	0.10	-
444	343413.32	1332620.65	-	-	Аналитический	0.10	-
445	343432.43	1332674.90	-	-	Аналитический	0.10	-
446	343419.55	1332709.98	-	-	Аналитический	0.10	-
447	343407.46	1332770.48	-	-	Аналитический	0.10	-
448	343397.31	1332803.61	-	-	Аналитический	0.10	-
449	343387.55	1332818.40	-	-	Аналитический	0.10	-
450	343376.52	1332826.50	-	-	Аналитический	0.10	-
451	343361.14	1332835.88	-	-	Аналитический	0.10	-
452	343340.03	1332845.58	-	-	Аналитический	0.10	-
453	343315.27	1332851.78	-	-	Аналитический	0.10	-
454	343294.99	1332854.09	-	-	Аналитический	0.10	-
455	343271.51	1332853.00	-	-	Аналитический	0.10	-
456	343249.82	1332851.25	-	-	Аналитический	0.10	-
457	343217.05	1332846.27	-	-	Аналитический	0.10	-
458	343175.94	1332840.02	-	-	Аналитический	0.10	-
459	343026.23	1332816.83	-	-	Картометрический	1.00	-
460	343029.51	1332804.52	-	-	Картометрический	1.00	-
461	343040.70	1332757.46	-	-	Картометрический	1.00	-
462	343152.04	1332694.33	-	-	Картометрический	1.00	-
442	343321.66	1332622.45	-	-	Аналитический	0.10	-
463	-	-	343406.64	1332642.63	Аналитический	0.10	-
464	-	-	343406.64	1332643.63	Аналитический	0.10	-
465	-	-	343405.64	1332643.63	Аналитический	0.10	-
466	-	-	343405.64	1332642.63	Аналитический	0.10	-
463	-	-	343406.64	1332642.63	Аналитический	0.10	-
467	-	-	343411.30	1332736.76	Аналитический	0.10	-
468	-	-	343411.30	1332737.76	Аналитический	0.10	-
469	-	-	343410.30	1332737.76	Аналитический	0.10	-
470	-	-	343410.30	1332736.76	Аналитический	0.10	-
467	-	-	343411.30	1332736.76	Аналитический	0.10	-
471	343212.79	1332869.42	-	-	Аналитический	0.10	-
472	343195.31	1333011.38	-	-	Картометрический	1.00	-
473	342698.97	1332926.52	-	-	Картометрический	1.00	-
474	342718.91	1332846.80	-	-	Картометрический	1.00	-
475	342731.31	1332805.03	-	-	Аналитический	0.10	-
476	342744.72	1332806.23	-	-	Аналитический	0.10	-
477	342755.22	1332800.09	-	-	Аналитический	0.10	-
478	342836.98	1332814.18	-	-	Аналитический	0.10	-
479	343003.91	1332837.73	-	-	Аналитический	0.10	-





- Используемые условные знаки и обозначения:
- границы территориальной зоны
  - границы муниципального образования
  - характерная точка границ территориальной зоны

Масштаб 1:5000

Руководитель БУВО «Нормативно-проектный центр»  
 Подпись \_\_\_\_\_ Ю.В. Шалыгина Дата «\_\_» \_\_\_\_\_ 2022 г.  
 Место для отгуса печати (при наличии) лица, составившего описание местоположения границ объекта



Приложение № 4  
к приказу департамента  
архитектуры и градостроительства  
Воронежской области  
от \_\_\_\_\_ № \_\_\_\_\_

«ОПИСАНИЕ МЕСТОПОЛОЖЕНИЯ ГРАНИЦ

Общественно-деловая зона села Морозовка – ОД/1

---

(наименование объекта, местоположение границ которого описано  
(далее - объект)

Раздел 1

Сведения об объекте		
№ п/п	Характеристики объекта	Описание характеристик
1	2	3
1	Местоположение объекта	Воронежская область, Россошанский муниципальный район, Морозовское сельское поселение, село Морозовка
2	Площадь объекта $\pm$ величина погрешности определения площади ( $P \pm \Delta P$ )	-
3	Иные характеристики объекта	-

## Раздел 2

Сведения о местоположении границ объекта					
1. Система координат: -					
2. Сведения о характерных точках границ объекта					
Обозначение характерных точек границ	Координаты, м		Метод определения координат характерной точки	Средняя квадратическая погрешность положения характерной точки (Mt), м	Описание обозначения точки на местности (при наличии)
	X	Y			
1	2	3	4	5	6
-	-	-	-	-	-
3. Сведения о характерных точках части (частей) границы объекта					
Обозначение характерных точек части границы	Координаты, м		Метод определения координат характерной точки	Средняя квадратическая погрешность положения характерной точки (Mt), м	Описание обозначения точки на местности (при наличии)
	X	Y			
1	2	3	4	5	6
Часть №					
-	-	-	-	-	-

## Раздел 3

Сведения о местоположении измененных (уточненных) границ объекта							
1. Система координат: МСК - 36, зона 1							
2. Сведения о характерных точках границ объекта							
Обозначение характерных точек границ	Существующие координаты, м		Измененные (уточненные) координаты, м		Метод определения координат характерной точки	Средняя квадратиче- ская погрешнос- ть положения характерно- й точки (Mt), м	Описание обозначен- ия точки на местности (при наличии)
	X	Y	X	Y			
1	2	3	4	5	6	7	8
1	345413.37	1332816.15	-	-	Картометрический	1.00	-
2	345432.35	1332912.80	-	-	Картометрический	1.00	-
3	345455.73	1333022.42	-	-	Картометрический	1.00	-
4	345359.53	1333029.20	-	-	Картометрический	1.00	-
5	345299.87	1333023.39	-	-	Картометрический	1.00	-
6	345269.66	1332880.45	-	-	Картометрический	1.00	-
1	345413.37	1332816.15	-	-	Картометрический	1.00	-
7	-	-	345420.44	1332858.13	Аналитический	0.10	-
8	-	-	345420.44	1332859.13	Аналитический	0.10	-
9	-	-	345419.44	1332859.13	Аналитический	0.10	-
10	-	-	345419.44	1332858.13	Аналитический	0.10	-
7	-	-	345420.44	1332858.13	Аналитический	0.10	-
11	-	-	345430.10	1332922.12	Аналитический	0.10	-
12	-	-	345430.10	1332923.12	Аналитический	0.10	-
13	-	-	345429.10	1332923.12	Аналитический	0.10	-
14	-	-	345429.10	1332922.12	Аналитический	0.10	-
11	-	-	345430.10	1332922.12	Аналитический	0.10	-
15	-	-	345440.41	1332993.08	Аналитический	0.10	-
16	-	-	345441.08	1332998.07	Аналитический	0.10	-
17	-	-	345440.09	1332998.20	Аналитический	0.10	-
18	-	-	345439.42	1332993.21	Аналитический	0.10	-
15	-	-	345440.41	1332993.08	Аналитический	0.10	-
19	-	-	345405.94	1333006.58	Аналитический	0.10	-
20	-	-	345406.35	1333008.54	Аналитический	0.10	-
21	-	-	345404.39	1333008.95	Аналитический	0.10	-
22	-	-	345403.98	1333006.99	Аналитический	0.10	-
19	-	-	345405.94	1333006.58	Аналитический	0.10	-
23	344640.65	1333132.63	-	-	Картометрический	1.00	-





## Раздел 4

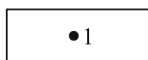
## План границ объекта



Используемые условные знаки и обозначения:



границы территориальной зоны



характерная точка границ территориальной зоны

Масштаб 1:5000

Руководитель БУВО «Нормативно-проектный центр»

Подпись \_\_\_\_\_ Ю.В. Шалыгина Дата « \_\_\_\_ » \_\_\_\_\_ 2022 г.

Место для оттиска печати (при наличии) лица, составившего описание местоположения границ объекта

Приложение № 5  
к приказу департамента  
архитектуры и градостроительства  
Воронежской области  
от \_\_\_\_\_ № \_\_\_\_\_

«ОПИСАНИЕ МЕСТОПОЛОЖЕНИЯ ГРАНИЦ

Зона сельскохозяйственного использования в границах населенного пункта  
села Морозовка – СХ1/1

(наименование объекта, местоположение границ которого описано  
(далее - объект)

Раздел 1

Сведения об объекте		
№ п/п	Характеристики объекта	Описание характеристик
1	2	3
1	Местоположение объекта	Воронежская область, Россошанский муниципальный район, Морозовское сельское поселение, село Морозовка
2	Площадь объекта $\pm$ величина погрешности определения площади ( $P \pm \text{Дельта } P$ )	-
3	Иные характеристики объекта	-

## Раздел 2

Сведения о местоположении границ объекта					
1. Система координат: -					
2. Сведения о характерных точках границ объекта					
Обозначение характерных точек границ	Координаты, м		Метод определения координат характерной точки	Средняя квадратическая погрешность положения характерной точки (Mt), м	Описание обозначения точки на местности (при наличии)
	X	Y			
1	2	3	4	5	6
-	-	-	-	-	-
3. Сведения о характерных точках части (частей) границы объекта					
Обозначение характерных точек части границы	Координаты, м		Метод определения координат характерной точки	Средняя квадратическая погрешность положения характерной точки (Mt), м	Описание обозначения точки на местности (при наличии)
	X	Y			
1	2	3	4	5	6
Часть №					
-	-	-	-	-	-

## Раздел 3

Сведения о местоположении измененных (уточненных) границ объекта							
1. Система координат: МСК - 36, зона 1							
2. Сведения о характерных точках границ объекта							
Обозначение характерных точек границ	Существующие координаты, м		Измененные (уточненные) координаты, м		Метод определения координат характерной точки	Средняя квадратиче- ская погрешнос- ть положения характерно- й точки (Mt), м	Описание обозначен- ия точки на местности (при наличии)
	X	Y	X	Y			
1	2	3	4	5	6	7	8
1	345536.62	1333357.26	-	-	Картометрический	1.00	-
2	345462.12	1333414.55	-	-	Картометрический	1.00	-
3	345101.81	1333440.88	-	-	Аналитический	0.10	-
4	345083.01	1333442.26	-	-	Аналитический	0.10	-
5	344897.48	1333675.16	-	-	Картометрический	1.00	-
6	344455.25	1333675.16	-	-	Картометрический	1.00	-
7	344336.79	1333734.39	-	-	Картометрический	1.00	-
8	344324.94	1333762.03	-	-	Картометрический	1.00	-
9	344285.52	1333738.49	-	-	Картометрический	1.00	-
10	344238.40	1333693.06	-	-	Картометрический	1.00	-
11	344218.94	1333674.29	-	-	Картометрический	1.00	-
12	344424.81	1333579.26	-	-	Картометрический	1.00	-
13	344661.10	1333463.05	-	-	Картометрический	1.00	-
14	344811.21	1333332.32	-	-	Картометрический	1.00	-
15	344812.95	1333290.87	-	-	Картометрический	1.00	-
16	345112.77	1333273.25	-	-	Картометрический	1.00	-
17	345163.99	1333294.84	-	-	Картометрический	1.00	-
18	345268.82	1333312.10	-	-	Картометрический	1.00	-
19	345313.35	1333365.85	-	-	Картометрический	1.00	-
20	345348.90	1333362.74	-	-	Картометрический	1.00	-
21	345409.18	1333325.95	-	-	Картометрический	1.00	-
22	345499.25	1333326.76	-	-	Картометрический	1.00	-
23	345523.29	1333321.13	-	-	Картометрический	1.00	-
1	345536.62	1333357.26	-	-	Картометрический	1.00	-
24	345084.35	1332018.39	-	-	Аналитический	0.10	-
25	345108.51	1332110.17	-	-	Картометрический	1.00	-
26	345131.75	1332296.11	-	-	Картометрический	1.00	-
27	345108.16	1332350.10	-	-	Картометрический	1.00	-
28	344977.41	1332397.37	-	-	Картометрический	1.00	-
29	344929.74	1332172.69	-	-	Аналитический	0.10	-
30	344967.85	1332149.08	-	-	Аналитический	0.10	-
31	344990.67	1332132.79	-	-	Аналитический	0.10	-

1	2	3	4	5	6	7	8
32	345009.36	1332115.55	-	-	Аналитический	0.10	-
33	345028.35	1332094.52	-	-	Аналитический	0.10	-
34	345047.43	1332070.23	-	-	Аналитический	0.10	-
35	345063.22	1332047.59	-	-	Аналитический	0.10	-
24	345084.35	1332018.39	-	-	Аналитический	0.10	-
36	345329.37	1331638.74	-	-	Аналитический	0.10	-
37	345311.49	1331663.83	-	-	Аналитический	0.10	-
38	345257.12	1331740.09	-	-	Аналитический	0.10	-
39	345187.42	1331840.00	-	-	Аналитический	0.10	-
40	345052.52	1332027.33	-	-	Аналитический	0.10	-
41	345029.22	1332058.08	-	-	Аналитический	0.10	-
42	345010.45	1332078.43	-	-	Аналитический	0.10	-
43	344990.38	1332097.37	-	-	Аналитический	0.10	-
44	344974.48	1332111.43	-	-	Аналитический	0.10	-
45	344959.62	1332122.33	-	-	Аналитический	0.10	-
46	344977.88	1332073.99	-	-	Картометрический	1.00	-
47	344992.02	1332020.68	-	-	Картометрический	1.00	-
48	345026.06	1331737.32	-	-	Картометрический	1.00	-
49	345031.04	1331596.91	-	-	Картометрический	1.00	-
50	344830.58	1331534.93	-	-	Картометрический	1.00	-
51	344804.89	1331579.59	-	-	Картометрический	1.00	-
52	344487.44	1331553.15	-	-	Картометрический	1.00	-
53	344505.53	1331393.55	-	-	Картометрический	1.00	-
54	344695.17	1331388.97	-	-	Картометрический	1.00	-
55	344892.82	1331365.69	-	-	Картометрический	1.00	-
56	345088.95	1331279.82	-	-	Картометрический	1.00	-
57	345206.05	1331565.08	-	-	Картометрический	1.00	-
58	345249.50	1331609.82	-	-	Картометрический	1.00	-
59	345271.58	1331615.72	-	-	Картометрический	1.00	-
36	345329.37	1331638.74	-	-	Аналитический	0.10	-
60	-	-	345064.11	1331333.49	Аналитический	0.10	-
61	-	-	345064.11	1331337.97	Аналитический	0.10	-
62	-	-	345059.64	1331337.96	Аналитический	0.10	-
63	-	-	345059.64	1331333.49	Аналитический	0.10	-
60	-	-	345064.11	1331333.49	Аналитический	0.10	-
64	-	-	345023.36	1332058.34	Аналитический	0.10	-
65	-	-	345022.75	1332064.86	Аналитический	0.10	-
66	-	-	345021.27	1332066.37	Аналитический	0.10	-
67	-	-	345018.86	1332060.92	Аналитический	0.10	-
64	-	-	345023.36	1332058.34	Аналитический	0.10	-
68	344730.22	1332194.82	-	-	Картометрический	1.00	-
69	344736.32	1332215.97	-	-	Аналитический	0.10	-
70	344710.34	1332227.25	-	-	Аналитический	0.10	-
71	344682.30	1332242.82	-	-	Аналитический	0.10	-

1	2	3	4	5	6	7	8
72	344650.67	1332261.39	-	-	Аналитический	0.10	-
73	344602.76	1332293.98	-	-	Аналитический	0.10	-
74	344575.47	1332312.04	-	-	Аналитический	0.10	-
75	344558.27	1332321.18	-	-	Аналитический	0.10	-
76	344540.25	1332329.84	-	-	Аналитический	0.10	-
77	344469.73	1332358.77	-	-	Аналитический	0.10	-
78	344390.87	1332391.44	-	-	Аналитический	0.10	-
79	344405.14	1332294.13	-	-	Картометрический	1.00	-
80	344406.13	1332270.49	-	-	Картометрический	1.00	-
81	344405.06	1332231.50	-	-	Картометрический	1.00	-
82	344156.44	1332223.08	-	-	Картометрический	1.00	-
83	344156.76	1332318.24	-	-	Картометрический	1.00	-
84	344115.59	1332326.34	-	-	Картометрический	1.00	-
85	344119.34	1332363.22	-	-	Картометрический	1.00	-
86	344072.85	1332380.23	-	-	Картометрический	1.00	-
87	344044.82	1332280.52	-	-	Картометрический	1.00	-
88	343871.57	1332322.17	-	-	Картометрический	1.00	-
89	343886.90	1332384.72	-	-	Картометрический	1.00	-
90	343851.54	1332393.11	-	-	Картометрический	1.00	-
91	343781.43	1332406.71	-	-	Картометрический	1.00	-
92	343802.65	1332503.53	-	-	Картометрический	1.00	-
93	343770.48	1332510.27	-	-	Картометрический	1.00	-
94	343779.84	1332555.31	-	-	Картометрический	1.00	-
95	343780.33	1332561.26	-	-	Картометрический	1.00	-
96	343741.79	1332566.97	-	-	Аналитический	0.10	-
97	343686.75	1332574.88	-	-	Аналитический	0.10	-
98	343679.37	1332569.52	-	-	Аналитический	0.10	-
99	343676.96	1332455.10	-	-	Картометрический	1.00	-
100	343759.73	1332431.06	-	-	Картометрический	1.00	-
101	343758.19	1332274.31	-	-	Картометрический	1.00	-
102	343812.00	1332206.32	-	-	Картометрический	1.00	-
103	343828.72	1332162.20	-	-	Картометрический	1.00	-
104	343857.50	1332167.18	-	-	Картометрический	1.00	-
105	343904.98	1332167.59	-	-	Картометрический	1.00	-
106	344216.83	1332181.75	-	-	Картометрический	1.00	-
107	344252.98	1332185.28	-	-	Картометрический	1.00	-
108	344397.71	1332208.28	-	-	Аналитический	0.10	-
109	344420.89	1332214.18	-	-	Картометрический	1.00	-
110	344435.68	1332214.13	-	-	Картометрический	1.00	-
111	344613.60	1332206.04	-	-	Картометрический	1.00	-
68	344730.22	1332194.82	-	-	Картометрический	1.00	-
112	-	-	344620.53	1332280.39	Аналитический	0.10	-
113	-	-	344620.96	1332281.29	Аналитический	0.10	-
114	-	-	344616.44	1332283.48	Аналитический	0.10	-
115	-	-	344616.01	1332282.58	Аналитический	0.10	-
112	-	-	344620.53	1332280.39	Аналитический	0.10	-







1	2	3	4	5	6	7	8
180	-	-	343833.69	1332163.38	Аналитический	0.10	-
181	-	-	343835.82	1332168.42	Аналитический	0.10	-
182	-	-	343834.90	1332168.81	Аналитический	0.10	-
183	-	-	343832.77	1332163.77	Аналитический	0.10	-
180	-	-	343833.69	1332163.38	Аналитический	0.10	-
184	-	-	343718.94	1332522.06	Аналитический	0.10	-
185	-	-	343718.94	1332523.06	Аналитический	0.10	-
186	-	-	343717.94	1332523.06	Аналитический	0.10	-
187	-	-	343717.94	1332522.06	Аналитический	0.10	-
184	-	-	343718.94	1332522.06	Аналитический	0.10	-
188	-	-	343692.70	1332469.30	Аналитический	0.10	-
189	-	-	343692.48	1332470.27	Аналитический	0.10	-
190	-	-	343688.08	1332469.25	Аналитический	0.10	-
191	-	-	343688.30	1332468.28	Аналитический	0.10	-
188	-	-	343692.70	1332469.30	Аналитический	0.10	-
192	-	-	343697.00	1332477.31	Аналитический	0.10	-
193	-	-	343699.40	1332482.54	Аналитический	0.10	-
194	-	-	343698.50	1332482.95	Аналитический	0.10	-
195	-	-	343696.10	1332477.72	Аналитический	0.10	-
192	-	-	343697.00	1332477.31	Аналитический	0.10	-
196	343558.64	1332469.10	-	-	Картометрический	1.00	-
197	343585.35	1332596.28	-	-	Аналитический	0.10	-
198	343554.32	1332604.54	-	-	Аналитический	0.10	-
199	343530.82	1332613.55	-	-	Аналитический	0.10	-
200	343505.03	1332625.11	-	-	Аналитический	0.10	-
201	343481.77	1332636.97	-	-	Аналитический	0.10	-
202	343464.73	1332646.38	-	-	Аналитический	0.10	-
203	343448.85	1332658.20	-	-	Аналитический	0.10	-
204	343432.43	1332674.90	-	-	Аналитический	0.10	-
205	343413.32	1332620.65	-	-	Аналитический	0.10	-
206	343393.32	1332620.85	-	-	Аналитический	0.10	-
207	343321.66	1332622.45	-	-	Аналитический	0.10	-
208	343334.02	1332492.74	-	-	Аналитический	0.10	-
209	343441.72	1332482.14	-	-	Аналитический	0.10	-
196	343558.64	1332469.10	-	-	Картометрический	1.00	-
210	-	-	343401.87	1332564.36	Аналитический	0.10	-
211	-	-	343401.87	1332565.36	Аналитический	0.10	-
212	-	-	343400.87	1332565.36	Аналитический	0.10	-
213	-	-	343400.87	1332564.36	Аналитический	0.10	-
210	-	-	343401.87	1332564.36	Аналитический	0.10	-
214	343212.79	1332869.42	-	-	Аналитический	0.10	-
215	343247.47	1332876.35	-	-	Аналитический	0.10	-

1	2	3	4	5	6	7	8
216	343266.99	1332878.18	-	-	Аналитический	0.10	-
217	343296.96	1332879.00	-	-	Аналитический	0.10	-
218	343318.25	1332877.68	-	-	Аналитический	0.10	-
219	343344.74	1332873.06	-	-	Аналитический	0.10	-
220	343376.13	1332864.49	-	-	Аналитический	0.10	-
221	343387.83	1332883.94	-	-	Картометрический	1.00	-
222	343386.67	1332965.29	-	-	Картометрический	1.00	-
223	343393.64	1333216.69	-	-	Картометрический	1.00	-
224	343343.28	1333223.66	-	-	Картометрический	1.00	-
225	343341.19	1333129.38	-	-	Картометрический	1.00	-
226	343275.72	1333132.09	-	-	Картометрический	1.00	-
227	343231.16	1333136.38	-	-	Картометрический	1.00	-
228	343186.69	1333140.67	-	-	Картометрический	1.00	-
229	343142.21	1333144.95	-	-	Картометрический	1.00	-
230	343097.74	1333149.24	-	-	Картометрический	1.00	-
231	343053.27	1333153.53	-	-	Картометрический	1.00	-
232	343009.58	1333157.74	-	-	Картометрический	1.00	-
233	342849.01	1333165.94	-	-	Картометрический	1.00	-
234	342855.20	1333282.53	-	-	Картометрический	1.00	-
235	342533.68	1333352.26	-	-	Картометрический	1.00	-
236	342345.10	1333409.13	-	-	Картометрический	1.00	-
237	342257.14	1333406.07	-	-	Картометрический	1.00	-
238	342286.52	1333167.02	-	-	Картометрический	1.00	-
239	342352.52	1333176.94	-	-	Картометрический	1.00	-
240	342342.92	1333298.99	-	-	Картометрический	1.00	-
241	342476.49	1333291.70	-	-	Картометрический	1.00	-
242	342479.98	1333315.41	-	-	Картометрический	1.00	-
243	342562.79	1333301.54	-	-	Картометрический	1.00	-
244	342682.43	1333288.74	-	-	Картометрический	1.00	-
245	342674.30	1333085.90	-	-	Картометрический	1.00	-
246	342698.97	1332926.52	-	-	Картометрический	1.00	-
247	343195.31	1333011.38	-	-	Картометрический	1.00	-
214	343212.79	1332869.42	-	-	Аналитический	0.10	-
248	-	-	343385.50	1332984.86	Аналитический	0.10	-
249	-	-	343385.50	1332985.86	Аналитический	0.10	-
250	-	-	343384.50	1332985.86	Аналитический	0.10	-
251	-	-	343384.50	1332984.86	Аналитический	0.10	-
248	-	-	343385.50	1332984.86	Аналитический	0.10	-
252	-	-	343368.35	1333049.11	Аналитический	0.10	-
253	-	-	343368.35	1333050.11	Аналитический	0.10	-
254	-	-	343367.35	1333050.11	Аналитический	0.10	-
255	-	-	343367.35	1333049.11	Аналитический	0.10	-
252	-	-	343368.35	1333049.11	Аналитический	0.10	-
256	-	-	343348.13	1333109.20	Аналитический	0.10	-
257	-	-	343351.41	1333114.43	Аналитический	0.10	-

1	2	3	4	5	6	7	8
258	-	-	343350.57	1333114.96	Аналитический	0.10	-
259	-	-	343347.29	1333109.73	Аналитический	0.10	-
257	-	-	343348.13	1333109.20	Аналитический	0.10	-
260	-	-	343277.78	1333120.65	Аналитический	0.10	-
261	-	-	343277.78	1333121.65	Аналитический	0.10	-
262	-	-	343276.78	1333121.65	Аналитический	0.10	-
263	-	-	343276.78	1333120.65	Аналитический	0.10	-
260	-	-	343277.78	1333120.65	Аналитический	0.10	-
264	-	-	343199.06	1333128.32	Аналитический	0.10	-
265	-	-	343199.06	1333129.32	Аналитический	0.10	-
266	-	-	343198.06	1333129.32	Аналитический	0.10	-
267	-	-	343198.06	1333128.32	Аналитический	0.10	-
264	-	-	343199.06	1333128.32	Аналитический	0.10	-
268	-	-	343126.37	1333134.98	Аналитический	0.10	-
269	-	-	343126.37	1333135.98	Аналитический	0.10	-
270	-	-	343125.37	1333135.98	Аналитический	0.10	-
271	-	-	343125.37	1333134.98	Аналитический	0.10	-
268	-	-	343126.37	1333134.98	Аналитический	0.10	-
272	-	-	343053.87	1333142.10	Аналитический	0.10	-
273	-	-	343053.87	1333143.10	Аналитический	0.10	-
274	-	-	343052.87	1333143.10	Аналитический	0.10	-
275	-	-	343052.87	1333142.10	Аналитический	0.10	-
272	-	-	343053.87	1333142.10	Аналитический	0.10	-
276	-	-	342983.33	1333148.92	Аналитический	0.10	-
277	-	-	342983.33	1333149.92	Аналитический	0.10	-
278	-	-	342982.33	1333149.92	Аналитический	0.10	-
279	-	-	342982.33	1333148.92	Аналитический	0.10	-
276	-	-	342983.33	1333148.92	Аналитический	0.10	-
280	-	-	342916.03	1333155.25	Аналитический	0.10	-
281	-	-	342916.03	1333156.25	Аналитический	0.10	-
282	-	-	342915.03	1333156.25	Аналитический	0.10	-
283	-	-	342915.03	1333155.25	Аналитический	0.10	-
280	-	-	342916.03	1333155.25	Аналитический	0.10	-
284	342861.03	1333017.15	-	-	Картометрический	1.00	-
285	342827.21	1333154.13	-	-	Аналитический	0.10	-
286	342741.30	1333151.20	-	-	Аналитический	0.10	-
287	342746.14	1333013.08	-	-	Картометрический	1.00	-
284	342861.03	1333017.15	-	-	Картометрический	1.00	-
288	-	-	342838.46	1333162.71	Аналитический	0.10	-
289	-	-	342838.46	1333163.71	Аналитический	0.10	-





Руководитель БУВО «Нормативно-проектный центр»  
 Подпись \_\_\_\_\_ Ю.В. Шалыгина Дата « \_\_\_\_ » \_\_\_\_\_ 2022 г.  
 Место для оттиска печати (при наличии) лица, составившего описание местоположения грани объекта

Масштаб 1:5000

Приложение № 6  
к приказу департамента  
архитектуры и градостроительства  
Воронежской области  
от \_\_\_\_\_ № \_\_\_\_\_

«ОПИСАНИЕ МЕСТОПОЛОЖЕНИЯ ГРАНИЦ

Зона сельскохозяйственного производства села Морозовка – СХ2/1

---

(наименование объекта, местоположение границ которого описано  
(далее - объект)

Раздел 1

Сведения об объекте		
№ п/п	Характеристики объекта	Описание характеристик
1	2	3
1	Местоположение объекта	Воронежская область, Россошанский муниципальный район, Морозовское сельское поселение, село Морозовка
2	Площадь объекта ± величина погрешности определения площади ( $P \pm \Delta P$ )	-
3	Иные характеристики объекта	-

## Раздел 2

Сведения о местоположении границ объекта					
1. Система координат: -					
2. Сведения о характерных точках границ объекта					
Обозначение характерных точек границ	Координаты, м		Метод определения координат характерной точки	Средняя квадратическая погрешность положения характерной точки (Mt), м	Описание обозначения точки на местности (при наличии)
	X	Y			
1	2	3	4	5	6
-	-	-	-	-	-
3. Сведения о характерных точках части (частей) границы объекта					
Обозначение характерных точек части границы	Координаты, м		Метод определения координат характерной точки	Средняя квадратическая погрешность положения характерной точки (Mt), м	Описание обозначения точки на местности (при наличии)
	X	Y			
1	2	3	4	5	6
Часть №					
-	-	-	-	-	-

## Раздел 3

Сведения о местоположении измененных (уточненных) границ объекта							
1. Система координат: МСК - 36, зона 1							
2. Сведения о характерных точках границ объекта							
Обозначение характерных точек границ	Существующие координаты, м		Измененные (уточненные) координаты, м		Метод определения координат характерной точки	Средняя квадратическая погрешность положения характерной точки (Mt), м	Описание обозначения точки на местности (при наличии)
	X	Y	X	Y			
1	2	3	4	5	6	7	8
1	345031.04	1331596.91	-	-	Картометрический	1.00	-
2	345026.06	1331737.32	-	-	Картометрический	1.00	-
3	344992.02	1332020.68	-	-	Картометрический	1.00	-
4	344977.88	1332073.99	-	-	Картометрический	1.00	-
5	344959.62	1332122.33	-	-	Аналитический	0.10	-
6	344934.05	1332133.00	-	-	Аналитический	0.10	-
7	344922.05	1332141.19	-	-	Аналитический	0.10	-
8	344897.00	1332163.38	-	-	Аналитический	0.10	-
9	344855.99	1332176.77	-	-	Аналитический	0.10	-
10	344776.85	1332202.62	-	-	Аналитический	0.10	-
11	344736.32	1332215.97	-	-	Аналитический	0.10	-
12	344730.22	1332194.82	-	-	Картометрический	1.00	-
13	344808.99	1331608.30	-	-	Картометрический	1.00	-
14	344804.89	1331579.59	-	-	Картометрический	1.00	-
15	344830.58	1331534.93	-	-	Картометрический	1.00	-
1	345031.04	1331596.91	-	-	Картометрический	1.00	-
16	-	-	344963.81	1331981.27	Аналитический	0.10	-
17	-	-	344966.44	1331985.64	Аналитический	0.10	-
18	-	-	344965.59	1331986.15	Аналитический	0.10	-
19	-	-	344962.96	1331981.78	Аналитический	0.10	-
16	-	-	344963.81	1331981.27	Аналитический	0.10	-
20	-	-	344989.81	1332017.83	Аналитический	0.10	-
21	-	-	344989.81	1332018.83	Аналитический	0.10	-
22	-	-	344988.81	1332018.83	Аналитический	0.10	-
23	-	-	344988.81	1332017.83	Аналитический	0.10	-
20	-	-	344989.81	1332017.83	Аналитический	0.10	-
24	-	-	344967.50	1332082.57	Аналитический	0.10	-
25	-	-	344971.06	1332086.30	Аналитический	0.10	-
26	-	-	344970.33	1332087.00	Аналитический	0.10	-
27	-	-	344966.77	1332083.27	Аналитический	0.10	-



1	2	3	4	5	6	7	8
24	-	-	344967.50	1332082.57	Аналитический	0.10	-
28	-	-	344903.00	1332121.65	Аналитический	0.10	-
29	-	-	344903.00	1332122.65	Аналитический	0.10	-
30	-	-	344902.00	1332122.65	Аналитический	0.10	-
31	-	-	344902.00	1332121.65	Аналитический	0.10	-
28	-	-	344903.00	1332121.65	Аналитический	0.10	-
32	-	-	344838.57	1332158.09	Аналитический	0.10	-
33	-	-	344838.57	1332159.09	Аналитический	0.10	-
34	-	-	344837.57	1332159.09	Аналитический	0.10	-
35	-	-	344837.57	1332158.09	Аналитический	0.10	-
32	-	-	344838.57	1332158.09	Аналитический	0.10	-
36	-	-	344771.15	1332196.08	Аналитический	0.10	-
37	-	-	344771.15	1332197.08	Аналитический	0.10	-
38	-	-	344770.15	1332197.08	Аналитический	0.10	-
39	-	-	344770.15	1332196.08	Аналитический	0.10	-
36	-	-	344771.15	1332196.08	Аналитический	0.10	-
40	344390.87	1332391.44	-	-	Аналитический	0.10	-
41	344355.01	1332406.30	-	-	Аналитический	0.10	-
42	344349.76	1332402.48	-	-	Аналитический	0.10	-
43	344336.29	1332408.42	-	-	Аналитический	0.10	-
44	344332.88	1332418.26	-	-	Аналитический	0.10	-
45	344289.12	1332436.62	-	-	Аналитический	0.10	-
46	344242.24	1332456.29	-	-	Аналитический	0.10	-
47	344235.56	1332453.92	-	-	Аналитический	0.10	-
48	344225.88	1332456.85	-	-	Аналитический	0.10	-
49	344225.72	1332462.64	-	-	Аналитический	0.10	-
50	344167.65	1332486.65	-	-	Аналитический	0.10	-
51	344122.69	1332506.14	-	-	Аналитический	0.10	-
52	344099.46	1332511.39	-	-	Аналитический	0.10	-
53	344048.90	1332520.76	-	-	Аналитический	0.10	-
54	343955.82	1332535.50	-	-	Аналитический	0.10	-
55	343906.91	1332543.26	-	-	Аналитический	0.10	-
56	343851.87	1332551.16	-	-	Аналитический	0.10	-
57	343780.33	1332561.26	-	-	Картометрический	1.00	-
58	343779.84	1332555.31	-	-	Картометрический	1.00	-
59	343770.48	1332510.27	-	-	Картометрический	1.00	-
60	343802.65	1332503.53	-	-	Картометрический	1.00	-
61	343781.43	1332406.71	-	-	Картометрический	1.00	-
62	343851.54	1332393.11	-	-	Картометрический	1.00	-
63	343886.90	1332384.72	-	-	Картометрический	1.00	-
64	343871.57	1332322.17	-	-	Картометрический	1.00	-
65	344044.82	1332280.52	-	-	Картометрический	1.00	-
66	344072.85	1332380.23	-	-	Картометрический	1.00	-
67	344119.34	1332363.22	-	-	Картометрический	1.00	-

1	2	3	4	5	6	7	8
68	344115.59	1332326.34	-	-	Картометрический	1.00	-
69	344156.76	1332318.24	-	-	Картометрический	1.00	-
70	344156.44	1332223.08	-	-	Картометрический	1.00	-
71	344405.06	1332231.50	-	-	Картометрический	1.00	-
72	344406.13	1332270.49	-	-	Картометрический	1.00	-
73	344405.14	1332294.13	-	-	Картометрический	1.00	-
40	344390.87	1332391.44	-	-	Аналитический	0.10	-
74	-	-	344382.81	1332388.73	Аналитический	0.10	-
75	-	-	344382.81	1332389.73	Аналитический	0.10	-
76	-	-	344381.81	1332389.73	Аналитический	0.10	-
77	-	-	344381.81	1332388.73	Аналитический	0.10	-
74	-	-	344382.81	1332388.73	Аналитический	0.10	-
78	-	-	344318.73	1332417.74	Аналитический	0.10	-
79	-	-	344318.73	1332418.74	Аналитический	0.10	-
80	-	-	344317.73	1332418.74	Аналитический	0.10	-
81	-	-	344317.73	1332417.74	Аналитический	0.10	-
78	-	-	344318.73	1332417.74	Аналитический	0.10	-
82	-	-	344248.15	1332444.98	Аналитический	0.10	-
83	-	-	344250.45	1332449.41	Аналитический	0.10	-
84	-	-	344249.56	1332449.87	Аналитический	0.10	-
85	-	-	344247.26	1332445.44	Аналитический	0.10	-
82	-	-	344248.15	1332444.98	Аналитический	0.10	-
86	-	-	344200.69	1332463.86	Аналитический	0.10	-
87	-	-	344200.69	1332464.86	Аналитический	0.10	-
88	-	-	344199.69	1332464.86	Аналитический	0.10	-
89	-	-	344199.69	1332463.86	Аналитический	0.10	-
86	-	-	344200.69	1332463.86	Аналитический	0.10	-
90	-	-	344143.31	1332481.16	Аналитический	0.10	-
91	-	-	344143.31	1332482.16	Аналитический	0.10	-
92	-	-	344142.31	1332482.16	Аналитический	0.10	-
93	-	-	344142.31	1332481.16	Аналитический	0.10	-
90	-	-	344143.31	1332481.16	Аналитический	0.10	-
94	-	-	344021.07	1332515.14	Аналитический	0.10	-
95	-	-	344021.07	1332516.14	Аналитический	0.10	-
96	-	-	344020.07	1332516.14	Аналитический	0.10	-
97	-	-	344020.07	1332515.14	Аналитический	0.10	-
94	-	-	344021.07	1332515.14	Аналитический	0.10	-
98	-	-	343957.53	1332526.78	Аналитический	0.10	-
99	-	-	343962.07	1332529.81	Аналитический	0.10	-
100	-	-	343955.72	1332531.02	Аналитический	0.10	-
101	-	-	343954.80	1332527.14	Аналитический	0.10	-


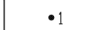


## План границ объекта



Масштаб 1:10000

Используемые условные знаки и обозначения:

	границы территориальной зоны
	характерная точка границ территориальной зоны

Руководитель БУВО «Нормативно-проектный центр»

Подпись \_\_\_\_\_ Ю.В. Шалыгина Дата « \_\_\_\_ » \_\_\_\_\_ 2022 г.

Место для оттиска печати (при наличии) лица, составившего описание местоположения границ объекта

Приложение № 7  
к приказу департамента  
архитектуры и градостроительства  
Воронежской области  
от \_\_\_\_\_ № \_\_\_\_\_

«ОПИСАНИЕ МЕСТОПОЛОЖЕНИЯ ГРАНИЦ

Зона рекреационного назначения - объектов отдыха села Морозовка - Р1/1

(наименование объекта, местоположение границ которого описано  
(далее - объект)

Раздел 1

Сведения об объекте		
№ п/п	Характеристики объекта	Описание характеристик
1	2	3
1	Местоположение объекта	Воронежская область, Россошанский муниципальный район, Морозовское сельское поселение, село Морозовка
2	Площадь объекта $\pm$ величина погрешности определения площади ( $P \pm \text{Дельта } P$ )	-
3	Иные характеристики объекта	-

## Раздел 2

Сведения о местоположении границ объекта					
1. Система координат: -					
2. Сведения о характерных точках границ объекта					
Обозначение характерных точек границ	Координаты, м		Метод определения координат характерной точки	Средняя квадратическая погрешность положения характерной точки (Mt), м	Описание обозначения точки на местности (при наличии)
	X	Y			
1	2	3	4	5	6
-	-	-	-	-	-
3. Сведения о характерных точках части (частей) границы объекта					
Обозначение характерных точек части границы	Координаты, м		Метод определения координат характерной точки	Средняя квадратическая погрешность положения характерной точки (Mt), м	Описание обозначения точки на местности (при наличии)
	X	Y			
1	2	3	4	5	6
Часть №					
-	-	-	-	-	-

## Раздел 3

Сведения о местоположении измененных (уточненных) границ объекта							
1. Система координат: МСК - 36, зона 1							
2. Сведения о характерных точках границ объекта							
Обозначение характерных точек границ	Существующие координаты, м		Измененные (уточненные) координаты, м		Метод определения координат характерной точки	Средняя квадратическая погрешность положения характерной точки (Mt), м	Описание обозначения точки на местности (при наличии)
	X	Y	X	Y			
1	2	3	4	5	6	7	8
1	345413.37	1332816.15	-	-	Картометрический	1.00	-
2	345269.66	1332880.45	-	-	Картометрический	1.00	-
3	345261.14	1332854.89	-	-	Картометрический	1.00	-
4	345180.56	1332648.81	-	-	Картометрический	1.00	-
5	345352.52	1332615.87	-	-	Картометрический	1.00	-
6	345362.79	1332614.62	-	-	Картометрический	1.00	-
7	345387.22	1332610.26	-	-	Картометрический	1.00	-
8	345410.08	1332766.57	-	-	Картометрический	1.00	-
1	345413.37	1332816.15	-	-	Картометрический	1.00	-
9	-	-	345391.53	1332666.83	Аналитический	0.10	-
10	-	-	345391.53	1332667.83	Аналитический	0.10	-
11	-	-	345390.53	1332667.83	Аналитический	0.10	-
12	-	-	345390.53	1332666.83	Аналитический	0.10	-
9	-	-	345391.53	1332666.83	Аналитический	0.10	-
13	-	-	345402.38	1332737.64	Аналитический	0.10	-
14	-	-	345402.38	1332738.64	Аналитический	0.10	-
15	-	-	345401.38	1332738.64	Аналитический	0.10	-
16	-	-	345401.38	1332737.64	Аналитический	0.10	-
13	-	-	345402.38	1332737.64	Аналитический	0.10	-
17	-	-	345409.53	1332788.95	Аналитический	0.10	-
18	-	-	345409.53	1332789.95	Аналитический	0.10	-
19	-	-	345408.53	1332789.95	Аналитический	0.10	-
20	-	-	345408.53	1332788.95	Аналитический	0.10	-
17	-	-	345409.53	1332788.95	Аналитический	0.10	-
21	-	-	345404.31	1332791.72	Аналитический	0.10	-
22	-	-	345404.69	1332792.64	Аналитический	0.10	-
23	-	-	345399.92	1332794.60	Аналитический	0.10	-
24	-	-	345399.54	1332793.68	Аналитический	0.10	-
21	-	-	345404.31	1332791.72	Аналитический	0.10	-




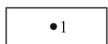


Раздел 4  
План границ объекта



Масштаб 1:2000

Используемые условные знаки и обозначения:

-  границы территориальной зоны
-  характерная точка границ территориальной зоны

Руководитель БУВО «Нормативно-проектный центр»

Подпись \_\_\_\_\_ Ю.В. Шалыгина Дата « \_\_\_\_ » \_\_\_\_\_ 2022 г.

Место для оттиска печати (при наличии) лица, составившего описание местоположения границ объекта

Приложение № 8  
к приказу департамента  
архитектуры и градостроительства  
Воронежской области  
от \_\_\_\_\_ № \_\_\_\_\_

«ОПИСАНИЕ МЕСТОПОЛОЖЕНИЯ ГРАНИЦ

Производственная зона села Анцелович - П1/2

---

(наименование объекта, местоположение границ которого описано  
(далее - объект)

Раздел 1

Сведения об объекте		
№ п/п	Характеристики объекта	Описание характеристик
1	2	3
1	Местоположение объекта	Воронежская область, Россошанский муниципальный район, Морозовское сельское поселение, село Анцелович
2	Площадь объекта ± величина погрешности определения площади ( $P \pm \Delta P$ )	-
3	Иные характеристики объекта	-

## Раздел 2

Сведения о местоположении границ объекта					
1. Система координат: -					
2. Сведения о характерных точках границ объекта					
Обозначение характерных точек границ	Координаты, м		Метод определения координат характерной точки	Средняя квадратическая погрешность положения характерной точки (Mt), м	Описание обозначения точки на местности (при наличии)
	X	Y			
1	2	3	4	5	6
-	-	-	-	-	-
3. Сведения о характерных точках части (частей) границы объекта					
Обозначение характерных точек части границы	Координаты, м		Метод определения координат характерной точки	Средняя квадратическая погрешность положения характерной точки (Mt), м	Описание обозначения точки на местности (при наличии)
	X	Y			
1	2	3	4	5	6
Часть №					
-	-	-	-	-	-



## План границ объекта

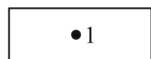


Масштаб 1:5000

Используемые условные знаки и обозначения:



границы территориальной зоны



характерная точка границ территориальной зоны

Руководитель БУВО «Нормативно-проектный центр»

Подпись \_\_\_\_\_ Ю.В. Шалыгина Дата « \_\_\_\_ » \_\_\_\_\_ 2022 г.

Место для оттиска печати (при наличии) лица, составившего описание местоположения границ объекта

Приложение № 9  
к приказу департамента  
архитектуры и градостроительства  
Воронежской области  
от \_\_\_\_\_ № \_\_\_\_\_

«ОПИСАНИЕ МЕСТОПОЛОЖЕНИЯ ГРАНИЦ

Зона застройки индивидуальными жилыми домами села Лебедь-Сергеевка – Ж1/5

(наименование объекта, местоположение границ которого описано  
(далее - объект)

Раздел 1

Сведения об объекте		
№ п/п	Характеристики объекта	Описание характеристик
1	2	3
1	Местоположение объекта	Воронежская область, Россошанский муниципальный район, Морозовское сельское поселение, село Лебедь-Сергеевка
2	Площадь объекта ± величина погрешности определения площади ( $P \pm \Delta P$ )	-
3	Иные характеристики объекта	-

## Раздел 2

Сведения о местоположении границ объекта					
1. Система координат: -					
2. Сведения о характерных точках границ объекта					
Обозначение характерных точек границ	Координаты, м		Метод определения координат характерной точки	Средняя квадратическая погрешность положения характерной точки (Mt), м	Описание обозначения точки на местности (при наличии)
	X	Y			
1	2	3	4	5	6
-	-	-	-	-	-
3. Сведения о характерных точках части (частей) границы объекта					
Обозначение характерных точек части границы	Координаты, м		Метод определения координат характерной точки	Средняя квадратическая погрешность положения характерной точки (Mt), м	Описание обозначения точки на местности (при наличии)
	X	Y			
1	2	3	4	5	6
Часть №					
-	-	-	-	-	-

## Раздел 3

Сведения о местоположении измененных (уточненных) границ объекта							
1. Система координат: МСК - 36, зона 1							
2. Сведения о характерных точках границ объекта							
Обозначение характерных точек границ	Существующие координаты, м		Измененные (уточненные) координаты, м		Метод определения координат характерной точки	Средняя квадратиче- ская погрешнос- ть положения характерно- й точки (Mt), м	Описание обозначен- ия точки на местности (при наличии)
	X	Y	X	Y			
1	2	3	4	5	6	7	8
1	334990.31	1339511.82	-	-	Аналитический	0.10	-
2	334968.72	1339562.10	-	-	Аналитический	0.10	-
3	334937.22	1339635.42	-	-	Аналитический	0.10	-
4	334904.55	1339711.44	-	-	Аналитический	0.10	-
5	334870.55	1339790.54	-	-	Аналитический	0.10	-
6	334856.10	1339824.18	-	-	Аналитический	0.10	-
7	334844.88	1339853.87	-	-	Аналитический	0.10	-
8	334836.65	1339879.70	-	-	Аналитический	0.10	-
9	334831.65	1339907.44	-	-	Аналитический	0.10	-
10	334826.91	1339941.71	-	-	Аналитический	0.10	-
11	334821.58	1340024.09	-	-	Аналитический	0.10	-
12	334814.37	1340151.03	-	-	Аналитический	0.10	-
13	334812.91	1340207.16	-	-	Аналитический	0.10	-
14	334812.35	1340252.01	-	-	Аналитический	0.10	-
15	334811.16	1340292.34	-	-	Аналитический	0.10	-
16	334806.17	1340294.41	-	-	Аналитический	0.10	-
17	334806.24	1340312.95	-	-	Аналитический	0.10	-
18	334812.27	1340318.15	-	-	Аналитический	0.10	-
19	334814.47	1340384.68	-	-	Аналитический	0.10	-
20	334815.43	1340433.85	-	-	Аналитический	0.10	-
21	334817.57	1340480.85	-	-	Аналитический	0.10	-
22	334819.70	1340509.08	-	-	Аналитический	0.10	-
23	334822.01	1340534.04	-	-	Аналитический	0.10	-
24	334825.69	1340556.90	-	-	Аналитический	0.10	-
25	334830.35	1340577.57	-	-	Аналитический	0.10	-
26	334837.56	1340611.03	-	-	Аналитический	0.10	-
27	334846.40	1340642.59	-	-	Аналитический	0.10	-
28	334859.96	1340684.26	-	-	Аналитический	0.10	-
29	334886.15	1340764.76	-	-	Аналитический	0.10	-
30	334910.95	1340842.59	-	-	Аналитический	0.10	-
31	334935.73	1340920.41	-	-	Аналитический	0.10	-
32	334958.73	1340992.59	-	-	Аналитический	0.10	-
33	334973.60	1341040.87	-	-	Аналитический	0.10	-



1	2	3	4	5	6	7	8
34	334985.20	1341072.46	-	-	Аналитический	0.10	-
35	335001.85	1341108.04	-	-	Аналитический	0.10	-
36	335014.81	1341130.70	-	-	Аналитический	0.10	-
37	335065.31	1341216.49	-	-	Аналитический	0.10	-
38	335115.80	1341302.28	-	-	Аналитический	0.10	-
39	335172.07	1341396.53	-	-	Аналитический	0.10	-
40	335228.34	1341490.79	-	-	Аналитический	0.10	-
41	335271.70	1341565.14	-	-	Аналитический	0.10	-
42	335316.06	1341641.21	-	-	Аналитический	0.10	-
43	335358.75	1341714.41	-	-	Аналитический	0.10	-
44	335405.94	1341794.35	-	-	Аналитический	0.10	-
45	335457.10	1341881.04	-	-	Аналитический	0.10	-
46	335489.67	1341937.40	-	-	Аналитический	0.10	-
47	335518.61	1341987.49	-	-	Аналитический	0.10	-
48	335522.90	1341997.84	-	-	Аналитический	0.10	-
49	335511.29	1342015.04	-	-	Аналитический	0.10	-
50	335472.15	1342040.18	-	-	Аналитический	0.10	-
51	335388.95	1342093.61	-	-	Аналитический	0.10	-
52	335363.85	1342053.82	-	-	Картометрический	1.00	-
53	335380.22	1342043.54	-	-	Аналитический	0.10	-
54	335039.24	1341465.35	-	-	Аналитический	0.10	-
55	335002.18	1341393.74	-	-	Картометрический	1.00	-
56	335001.14	1341391.48	-	-	Картометрический	1.00	-
57	334995.17	1341380.18	-	-	Картометрический	1.00	-
58	334947.23	1341287.55	-	-	Аналитический	0.10	-
59	334938.00	1341272.06	-	-	Картометрический	1.00	-
60	334867.50	1341138.73	-	-	Картометрический	1.00	-
61	334706.74	1340703.91	-	-	Картометрический	1.00	-
62	334589.65	1340463.03	-	-	Картометрический	1.00	-
63	334602.78	1340313.79	-	-	Картометрический	1.00	-
64	334605.89	1340052.86	-	-	Картометрический	1.00	-
65	334589.93	1340000.55	-	-	Картометрический	1.00	-
66	334572.63	1339973.66	-	-	Картометрический	1.00	-
67	334647.48	1339761.81	-	-	Картометрический	1.00	-
68	334729.96	1339611.71	-	-	Картометрический	1.00	-
69	334762.53	1339521.52	-	-	Картометрический	1.00	-
70	334781.21	1339468.50	-	-	Картометрический	1.00	-
71	334826.77	1339466.02	-	-	Картометрический	1.00	-
72	334911.64	1339488.27	-	-	Картометрический	1.00	-
1	334990.31	1339511.82	-	-	Аналитический	0.10	-
73	336161.84	1342992.70	-	-	Картометрический	1.00	-
74	336379.79	1343343.03	-	-	Картометрический	1.00	-
75	336430.15	1343312.90	-	-	Картометрический	1.00	-
76	336497.05	1343417.30	-	-	Картометрический	1.00	-
77	336441.69	1343453.41	-	-	Картометрический	1.00	-
78	336590.91	1343684.10	-	-	Картометрический	1.00	-
79	336723.14	1343904.79	-	-	Картометрический	1.00	-



Раздел 4

План границ объекта



Масштаб 1:10000

Используемые условные знаки и обозначения:

- границы территориальной зоны
- характерная точка границ территориальной зоны

Руководитель БУВО «Нормативно-проектный центр»

Подпись \_\_\_\_\_ Ю.В. Шальгина, Дата « \_\_\_\_\_ » \_\_\_\_\_ 2022 г.

Место для оттиска печати (при наличии) лица, составившего описание местоположения границ объекта



Приложение № 10  
к приказу департамента  
архитектуры и градостроительства  
Воронежской области  
от \_\_\_\_\_ № \_\_\_\_\_

«ОПИСАНИЕ МЕСТОПОЛОЖЕНИЯ ГРАНИЦ

Общественно-деловая зона села Лебедь-Сергеевка – ОД/5

---

(наименование объекта, местоположение границ которого описано  
(далее - объект)

Раздел 1

Сведения об объекте		
№ п/п	Характеристики объекта	Описание характеристик
1	2	3
1	Местоположение объекта	Воронежская область, Россошанский муниципальный район, Морозовское сельское поселение, село Лебедь-Сергеевка
2	Площадь объекта $\pm$ величина погрешности определения площади ( $P \pm \text{Дельта } P$ )	-
3	Иные характеристики объекта	-

## Раздел 2

Сведения о местоположении границ объекта					
1. Система координат: -					
2. Сведения о характерных точках границ объекта					
Обозначение характерных точек границ	Координаты, м		Метод определения координат характерной точки	Средняя квадратическая погрешность положения характерной точки (Mt), м	Описание обозначения точки на местности (при наличии)
	X	Y			
1	2	3	4	5	6
-	-	-	-	-	-
3. Сведения о характерных точках части (частей) границы объекта					
Обозначение характерных точек части границы	Координаты, м		Метод определения координат характерной точки	Средняя квадратическая погрешность положения характерной точки (Mt), м	Описание обозначения точки на местности (при наличии)
	X	Y			
1	2	3	4	5	6
Часть №					
-	-	-	-	-	-



## План границ объекта

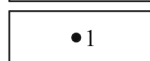


Масштаб 1:5000

Используемые условные знаки и обозначения:



границы территориальной зоны



характерная точка границ территориальной зоны

Руководитель БУВО «Нормативно-проектный центр»

Подпись \_\_\_\_\_ Ю.В. Шалыгина Дата « \_\_\_\_ » \_\_\_\_\_ 2022 г.

Место для оттиска печати (при наличии) лица, составившего описание местоположения границ объекта

Приложение № 11  
к приказу департамента  
архитектуры и градостроительства  
Воронежской области  
от \_\_\_\_\_ № \_\_\_\_\_

«ОПИСАНИЕ МЕСТОПОЛОЖЕНИЯ ГРАНИЦ

Зона сельскохозяйственного использования в границах населенного пункта  
села Лебедь-Сергеевка – СХ1/5

(наименование объекта, местоположение границ которого описано  
(далее - объект)

Раздел 1

Сведения об объекте		
№ п/п	Характеристики объекта	Описание характеристик
1	2	3
1	Местоположение объекта	Воронежская область, Россошанский муниципальный район, Морозовское сельское поселение, село Лебедь-Сергеевка
2	Площадь объекта $\pm$ величина погрешности определения площади ( $P \pm \text{Дельта } P$ )	-
3	Иные характеристики объекта	-



## Раздел 2

Сведения о местоположении границ объекта					
1. Система координат: -					
2. Сведения о характерных точках границ объекта					
Обозначение характерных точек границ	Координаты, м		Метод определения координат характерной точки	Средняя квадратическая погрешность положения характерной точки (Mt), м	Описание обозначения точки на местности (при наличии)
	X	Y			
1	2	3	4	5	6
-	-	-	-	-	-
3. Сведения о характерных точках части (частей) границы объекта					
Обозначение характерных точек части границы	Координаты, м		Метод определения координат характерной точки	Средняя квадратическая погрешность положения характерной точки (Mt), м	Описание обозначения точки на местности (при наличии)
	X	Y			
1	2	3	4	5	6
Часть №					
-	-	-	-	-	-

## Раздел 3

Сведения о местоположении измененных (уточненных) границ объекта							
1. Система координат: МСК - 36, зона 1							
2. Сведения о характерных точках границ объекта							
Обозначение характерных точек границ	Существующие координаты, м		Измененные (уточненные) координаты, м		Метод определения координат характерной точки	Средняя квадратиче- ская погрешнос- ть положения характерно- й точки (Mt), м	Описание обозначен- ия точки на местности (при наличии)
	X	Y	X	Y			
1	2	3	4	5	6	7	8
1	336293.01	1343544.28	-	-	Картометрический	1.00	-
2	336383.35	1343696.25	-	-	Картометрический	1.00	-
3	336290.93	1343741.19	-	-	Картометрический	1.00	-
4	336215.08	1343753.77	-	-	Картометрический	1.00	-
5	336160.76	1343725.49	-	-	Картометрический	1.00	-
6	335677.11	1343034.99	-	-	Картометрический	1.00	-
7	335603.08	1342930.67	-	-	Картометрический	1.00	-
8	335540.99	1342821.56	-	-	Картометрический	1.00	-
9	335525.20	1342788.89	-	-	Картометрический	1.00	-
10	335513.77	1342778.00	-	-	Картометрический	1.00	-
11	335496.35	1342776.91	-	-	Картометрический	1.00	-
12	335464.22	1342793.25	-	-	Картометрический	1.00	-
13	335438.64	1342789.98	-	-	Картометрический	1.00	-
14	335421.83	1342784.26	-	-	Картометрический	1.00	-
15	335416.58	1342769.29	-	-	Картометрический	1.00	-
16	335410.24	1342763.53	-	-	Картометрический	1.00	-
17	335399.71	1342755.00	-	-	Картометрический	1.00	-
18	335393.72	1342748.60	-	-	Картометрический	1.00	-
19	335394.81	1342734.04	-	-	Картометрический	1.00	-
20	335389.63	1342729.82	-	-	Картометрический	1.00	-
21	335389.15	1342660.64	-	-	Картометрический	1.00	-
22	335386.64	1342633.58	-	-	Картометрический	1.00	-
23	335378.61	1342611.67	-	-	Картометрический	1.00	-
24	335373.57	1342586.49	-	-	Картометрический	1.00	-
25	335355.33	1342537.08	-	-	Картометрический	1.00	-
26	335334.91	1342481.54	-	-	Картометрический	1.00	-
27	335312.46	1342424.78	-	-	Картометрический	1.00	-
28	335302.66	1342395.11	-	-	Картометрический	1.00	-
29	335297.61	1342383.43	-	-	Картометрический	1.00	-
30	335226.97	1342231.48	-	-	Аналитический	0.10	-
31	335258.82	1342211.42	-	-	Аналитический	0.10	-
32	335293.90	1342187.74	-	-	Аналитический	0.10	-
33	335400.27	1342116.32	-	-	Аналитический	0.10	-

1	2	3	4	5	6	7	8
34	335807.83	1342765.67	-	-	Картометрический	1.00	-
1	336293.01	1343544.28	-	-	Картометрический	1.00	-
35	334589.65	1340463.03	-	-	Картометрический	1.00	-
36	334706.74	1340703.91	-	-	Картометрический	1.00	-
37	334867.50	1341138.73	-	-	Картометрический	1.00	-
38	334938.00	1341272.06	-	-	Картометрический	1.00	-
39	334947.23	1341287.55	-	-	Аналитический	0.10	-
40	334995.17	1341380.18	-	-	Картометрический	1.00	-
41	335001.14	1341391.48	-	-	Картометрический	1.00	-
42	335002.18	1341393.74	-	-	Картометрический	1.00	-
43	335039.24	1341465.35	-	-	Аналитический	0.10	-
44	335380.22	1342043.54	-	-	Аналитический	0.10	-
45	335363.85	1342053.82	-	-	Картометрический	1.00	-
46	335388.95	1342093.61	-	-	Аналитический	0.10	-
47	335277.71	1342162.98	-	-	Аналитический	0.10	-
48	335241.66	1342187.01	-	-	Аналитический	0.10	-
49	335214.47	1342205.42	-	-	Аналитический	0.10	-
50	335195.45	1342210.46	-	-	Картометрический	1.00	-
51	335189.86	1342214.18	-	-	Аналитический	0.10	-
52	335183.79	1342213.54	-	-	Картометрический	1.00	-
53	335127.82	1342228.36	-	-	Картометрический	1.00	-
54	335070.70	1342135.90	-	-	Картометрический	1.00	-
55	334990.83	1341989.50	-	-	Картометрический	1.00	-
56	334875.64	1341736.82	-	-	Картометрический	1.00	-
57	334824.55	1341591.76	-	-	Картометрический	1.00	-
58	334730.14	1341614.96	-	-	Картометрический	1.00	-
59	334708.03	1341606.76	-	-	Картометрический	1.00	-
60	334631.96	1341384.08	-	-	Картометрический	1.00	-
61	334621.59	1341353.72	-	-	Картометрический	1.00	-
62	334508.32	1341358.52	-	-	Картометрический	1.00	-
63	334427.30	1341371.38	-	-	Картометрический	1.00	-
64	334353.14	1341390.94	-	-	Картометрический	1.00	-
65	334314.86	1341435.46	-	-	Картометрический	1.00	-
66	334270.88	1341436.00	-	-	Картометрический	1.00	-
67	334163.25	1341481.39	-	-	Картометрический	1.00	-
68	334096.63	1341314.50	-	-	Картометрический	1.00	-
69	334123.50	1341302.89	-	-	Аналитический	0.30	-
70	334177.34	1341279.62	-	-	Аналитический	0.30	-
71	334279.30	1341252.09	-	-	Аналитический	0.30	-
72	334343.45	1341242.83	-	-	Аналитический	0.30	-
73	334482.17	1341242.80	-	-	Аналитический	0.30	-
74	334647.96	1341183.14	-	-	Картометрический	1.00	-
75	334454.00	1340681.56	-	-	Картометрический	1.00	-
76	334465.14	1340679.31	-	-	Картометрический	1.00	-
77	334485.05	1340675.30	-	-	Картометрический	1.00	-
78	334597.38	1340652.67	-	-	Картометрический	1.00	-
79	334601.89	1340611.96	-	-	Картометрический	1.00	-

1	2	3	4	5	6	7	8
35	334589.65	1340463.03	-	-	Картометрический	1.00	-
80	334942.00	1340859.31	-	-	Картометрический	1.00	-
81	335004.12	1340826.35	-	-	Картометрический	1.00	-
82	335082.97	1341020.19	-	-	Картометрический	1.00	-
83	335047.62	1341032.49	-	-	Картометрический	1.00	-
84	335005.49	1341067.82	-	-	Аналитический	0.10	-
85	334992.43	1341034.27	-	-	Аналитический	0.10	-
86	334977.41	1340988.70	-	-	Аналитический	0.10	-
87	334954.05	1340912.68	-	-	Аналитический	0.10	-
88	334938.22	1340861.11	-	-	Картометрический	1.00	-
80	334942.00	1340859.31	-	-	Картометрический	1.00	-
89	335672.50	1342184.97	-	-	Картометрический	1.00	-
90	335559.42	1342020.11	-	-	Аналитический	0.10	-
91	335539.83	1341983.86	-	-	Аналитический	0.10	-
92	335511.21	1341936.08	-	-	Аналитический	0.10	-
93	335475.71	1341874.94	-	-	Аналитический	0.10	-
94	335420.20	1341783.88	-	-	Аналитический	0.10	-
95	335375.77	1341707.31	-	-	Аналитический	0.10	-
96	335331.18	1341631.36	-	-	Аналитический	0.10	-
97	335287.08	1341556.24	-	-	Аналитический	0.10	-
98	335241.49	1341478.57	-	-	Аналитический	0.10	-
99	335284.29	1341443.75	-	-	Картометрический	1.00	-
100	335313.93	1341426.77	-	-	Картометрический	1.00	-
101	335382.27	1341532.05	-	-	Картометрический	1.00	-
102	335445.90	1341478.92	-	-	Картометрический	1.00	-
103	335497.93	1341447.93	-	-	Картометрический	1.00	-
104	335544.13	1341508.48	-	-	Картометрический	1.00	-
105	335645.61	1341693.88	-	-	Картометрический	1.00	-
106	335615.43	1341714.50	-	-	Картометрический	1.00	-
107	335592.17	1341752.00	-	-	Картометрический	1.00	-
108	335575.54	1341777.57	-	-	Картометрический	1.00	-
109	335525.26	1341815.33	-	-	Картометрический	1.00	-
110	335590.36	1341907.89	-	-	Картометрический	1.00	-
111	335593.64	1341905.78	-	-	Аналитический	0.10	-
112	335620.84	1341947.73	-	-	Аналитический	0.10	-
113	335662.85	1341920.62	-	-	Аналитический	0.10	-
114	335695.68	1341971.27	-	-	Картометрический	1.00	-
115	335762.82	1341931.66	-	-	Картометрический	1.00	-
116	335795.31	1341972.01	-	-	Картометрический	1.00	-
117	335834.80	1342037.71	-	-	Картометрический	1.00	-
118	335819.79	1342056.49	-	-	Картометрический	1.00	-
119	335828.47	1342080.13	-	-	Картометрический	1.00	-
89	335672.50	1342184.97	-	-	Картометрический	1.00	-
120	-	-	335804.92	1341989.23	Картометрический	1.00	-
121	-	-	335804.86	1341989.45	Картометрический	1.00	-

1	2	3	4	5	6	7	8
122	-	-	335804.76	1341989.66	Картометрический	1.00	-
123	-	-	335804.63	1341989.85	Картометрический	1.00	-
124	-	-	335804.47	1341990.01	Картометрический	1.00	-
125	-	-	335804.28	1341990.14	Картометрический	1.00	-
126	-	-	335804.07	1341990.24	Картометрический	1.00	-
127	-	-	335803.85	1341990.30	Картометрический	1.00	-
128	-	-	335803.62	1341990.32	Картометрический	1.00	-
129	-	-	335803.39	1341990.30	Картометрический	1.00	-
130	-	-	335803.17	1341990.24	Картометрический	1.00	-
131	-	-	335802.96	1341990.14	Картометрический	1.00	-
132	-	-	335802.77	1341990.01	Картометрический	1.00	-
133	-	-	335802.61	1341989.85	Картометрический	1.00	-
134	-	-	335802.48	1341989.66	Картометрический	1.00	-
135	-	-	335802.38	1341989.45	Картометрический	1.00	-
136	-	-	335802.32	1341989.23	Картометрический	1.00	-
137	-	-	335802.30	1341989.00	Картометрический	1.00	-
138	-	-	335802.32	1341988.77	Картометрический	1.00	-
139	-	-	335802.38	1341988.55	Картометрический	1.00	-
140	-	-	335802.48	1341988.34	Картометрический	1.00	-
141	-	-	335802.61	1341988.15	Картометрический	1.00	-
142	-	-	335802.77	1341987.99	Картометрический	1.00	-
143	-	-	335802.96	1341987.86	Картометрический	1.00	-
144	-	-	335803.17	1341987.76	Картометрический	1.00	-
145	-	-	335803.39	1341987.70	Картометрический	1.00	-
146	-	-	335803.62	1341987.68	Картометрический	1.00	-
147	-	-	335803.85	1341987.70	Картометрический	1.00	-
148	-	-	335804.07	1341987.76	Картометрический	1.00	-
149	-	-	335804.28	1341987.86	Картометрический	1.00	-
150	-	-	335804.47	1341987.99	Картометрический	1.00	-
151	-	-	335804.63	1341988.15	Картометрический	1.00	-
152	-	-	335804.76	1341988.34	Картометрический	1.00	-
153	-	-	335804.86	1341988.55	Картометрический	1.00	-
154	-	-	335804.92	1341988.77	Картометрический	1.00	-
155	-	-	335804.94	1341989.00	Картометрический	1.00	-
120	-	-	335804.92	1341989.23	Картометрический	1.00	-
156	-	-	335705.64	1342089.78	Аналитический	0.10	-
157	-	-	335705.64	1342090.78	Аналитический	0.10	-
158	-	-	335704.64	1342090.78	Аналитический	0.10	-
159	-	-	335704.64	1342089.78	Аналитический	0.10	-
156	-	-	335705.64	1342089.78	Аналитический	0.10	-
160	-	-	335682.31	1342043.84	Аналитический	0.10	-
161	-	-	335682.31	1342044.84	Аналитический	0.10	-
162	-	-	335681.31	1342044.84	Аналитический	0.10	-
163	-	-	335681.31	1342043.84	Аналитический	0.10	-
160	-	-	335682.31	1342043.84	Аналитический	0.10	-

1	2	3	4	5	6	7	8
164	-	-	335652.40	1341984.78	Аналитический	0.10	-
165	-	-	335652.40	1341985.78	Аналитический	0.10	-
166	-	-	335651.40	1341985.78	Аналитический	0.10	-
167	-	-	335651.40	1341984.78	Аналитический	0.10	-
164	-	-	335652.40	1341984.78	Аналитический	0.10	-
168	-	-	335638.43	1341682.97	Картометрический	1.00	-
169	-	-	335638.37	1341683.19	Картометрический	1.00	-
170	-	-	335638.27	1341683.40	Картометрический	1.00	-
171	-	-	335638.14	1341683.59	Картометрический	1.00	-
172	-	-	335637.98	1341683.75	Картометрический	1.00	-
173	-	-	335637.79	1341683.88	Картометрический	1.00	-
174	-	-	335637.58	1341683.98	Картометрический	1.00	-
175	-	-	335637.36	1341684.04	Картометрический	1.00	-
176	-	-	335637.13	1341684.06	Картометрический	1.00	-
177	-	-	335636.90	1341684.04	Картометрический	1.00	-
178	-	-	335636.68	1341683.98	Картометрический	1.00	-
179	-	-	335636.47	1341683.88	Картометрический	1.00	-
180	-	-	335636.28	1341683.75	Картометрический	1.00	-
181	-	-	335636.12	1341683.59	Картометрический	1.00	-
182	-	-	335635.99	1341683.40	Картометрический	1.00	-
183	-	-	335635.89	1341683.19	Картометрический	1.00	-
184	-	-	335635.83	1341682.97	Картометрический	1.00	-
185	-	-	335635.81	1341682.74	Картометрический	1.00	-
186	-	-	335635.83	1341682.51	Картометрический	1.00	-
187	-	-	335635.89	1341682.29	Картометрический	1.00	-
188	-	-	335635.99	1341682.08	Картометрический	1.00	-
189	-	-	335636.12	1341681.89	Картометрический	1.00	-
190	-	-	335636.28	1341681.73	Картометрический	1.00	-
191	-	-	335636.47	1341681.60	Картометрический	1.00	-
192	-	-	335636.68	1341681.50	Картометрический	1.00	-
193	-	-	335636.90	1341681.44	Картометрический	1.00	-
194	-	-	335637.13	1341681.42	Картометрический	1.00	-
195	-	-	335637.36	1341681.44	Картометрический	1.00	-
196	-	-	335637.58	1341681.50	Картометрический	1.00	-
197	-	-	335637.79	1341681.60	Картометрический	1.00	-
198	-	-	335637.98	1341681.73	Картометрический	1.00	-
199	-	-	335638.14	1341681.89	Картометрический	1.00	-
200	-	-	335638.27	1341682.08	Картометрический	1.00	-
201	-	-	335638.37	1341682.29	Картометрический	1.00	-
202	-	-	335638.43	1341682.51	Картометрический	1.00	-
203	-	-	335638.45	1341682.74	Картометрический	1.00	-
168	-	-	335638.43	1341682.97	Картометрический	1.00	-
204	-	-	335574.56	1341601.34	Картометрический	1.00	-
205	-	-	335574.50	1341601.56	Картометрический	1.00	-
206	-	-	335574.40	1341601.77	Картометрический	1.00	-
207	-	-	335574.27	1341601.96	Картометрический	1.00	-

1	2	3	4	5	6	7	8
208	-	-	335574.11	1341602.12	Картометрический	1.00	-
209	-	-	335573.92	1341602.25	Картометрический	1.00	-
210	-	-	335573.71	1341602.35	Картометрический	1.00	-
211	-	-	335573.49	1341602.41	Картометрический	1.00	-
212	-	-	335573.26	1341602.43	Картометрический	1.00	-
213	-	-	335573.03	1341602.41	Картометрический	1.00	-
214	-	-	335572.81	1341602.35	Картометрический	1.00	-
215	-	-	335572.60	1341602.25	Картометрический	1.00	-
216	-	-	335572.41	1341602.12	Картометрический	1.00	-
217	-	-	335572.25	1341601.96	Картометрический	1.00	-
218	-	-	335572.12	1341601.77	Картометрический	1.00	-
219	-	-	335572.02	1341601.56	Картометрический	1.00	-
220	-	-	335571.96	1341601.34	Картометрический	1.00	-
221	-	-	335571.94	1341601.11	Картометрический	1.00	-
222	-	-	335571.96	1341600.88	Картометрический	1.00	-
223	-	-	335572.02	1341600.66	Картометрический	1.00	-
224	-	-	335572.12	1341600.45	Картометрический	1.00	-
225	-	-	335572.25	1341600.26	Картометрический	1.00	-
226	-	-	335572.41	1341600.10	Картометрический	1.00	-
227	-	-	335572.60	1341599.97	Картометрический	1.00	-
228	-	-	335572.81	1341599.87	Картометрический	1.00	-
229	-	-	335573.03	1341599.81	Картометрический	1.00	-
230	-	-	335573.26	1341599.79	Картометрический	1.00	-
231	-	-	335573.49	1341599.81	Картометрический	1.00	-
232	-	-	335573.71	1341599.87	Картометрический	1.00	-
233	-	-	335573.92	1341599.97	Картометрический	1.00	-
234	-	-	335574.11	1341600.10	Картометрический	1.00	-
235	-	-	335574.27	1341600.26	Картометрический	1.00	-
236	-	-	335574.40	1341600.45	Картометрический	1.00	-
237	-	-	335574.50	1341600.66	Картометрический	1.00	-
238	-	-	335574.56	1341600.88	Картометрический	1.00	-
239	-	-	335574.58	1341601.11	Картометрический	1.00	-
204	-	-	335574.56	1341601.34	Картометрический	1.00	-
240	-	-	335582.27	1341580.33	Картометрический	1.00	-
241	-	-	335582.21	1341580.55	Картометрический	1.00	-
242	-	-	335582.11	1341580.76	Картометрический	1.00	-
243	-	-	335581.98	1341580.95	Картометрический	1.00	-
244	-	-	335581.82	1341581.11	Картометрический	1.00	-
245	-	-	335581.63	1341581.24	Картометрический	1.00	-
246	-	-	335581.42	1341581.34	Картометрический	1.00	-
247	-	-	335581.20	1341581.40	Картометрический	1.00	-
248	-	-	335580.97	1341581.42	Картометрический	1.00	-
249	-	-	335580.74	1341581.40	Картометрический	1.00	-
250	-	-	335580.52	1341581.34	Картометрический	1.00	-
251	-	-	335580.31	1341581.24	Картометрический	1.00	-
252	-	-	335580.12	1341581.11	Картометрический	1.00	-
253	-	-	335579.96	1341580.95	Картометрический	1.00	-

1	2	3	4	5	6	7	8
254	-	-	335579.83	1341580.76	Картометрический	1.00	-
255	-	-	335579.73	1341580.55	Картометрический	1.00	-
256	-	-	335579.67	1341580.33	Картометрический	1.00	-
257	-	-	335579.65	1341580.10	Картометрический	1.00	-
258	-	-	335579.67	1341579.87	Картометрический	1.00	-
259	-	-	335579.73	1341579.65	Картометрический	1.00	-
260	-	-	335579.83	1341579.44	Картометрический	1.00	-
261	-	-	335579.96	1341579.25	Картометрический	1.00	-
262	-	-	335580.12	1341579.09	Картометрический	1.00	-
263	-	-	335580.31	1341578.96	Картометрический	1.00	-
264	-	-	335580.52	1341578.86	Картометрический	1.00	-
265	-	-	335580.74	1341578.80	Картометрический	1.00	-
266	-	-	335580.97	1341578.78	Картометрический	1.00	-
267	-	-	335581.20	1341578.80	Картометрический	1.00	-
268	-	-	335581.42	1341578.86	Картометрический	1.00	-
269	-	-	335581.63	1341578.96	Картометрический	1.00	-
270	-	-	335581.82	1341579.09	Картометрический	1.00	-
271	-	-	335581.98	1341579.25	Картометрический	1.00	-
272	-	-	335582.11	1341579.44	Картометрический	1.00	-
273	-	-	335582.21	1341579.65	Картометрический	1.00	-
274	-	-	335582.27	1341579.87	Картометрический	1.00	-
275	-	-	335582.29	1341580.10	Картометрический	1.00	-
240	-	-	335582.27	1341580.33	Картометрический	1.00	-
276	-	-	335529.60	1341740.44	Аналитический	0.10	-
277	-	-	335529.60	1341741.44	Аналитический	0.10	-
278	-	-	335528.60	1341741.44	Аналитический	0.10	-
279	-	-	335528.60	1341740.44	Аналитический	0.10	-
276	-	-	335529.60	1341740.44	Аналитический	0.10	-
280	-	-	335509.34	1341699.47	Аналитический	0.10	-
281	-	-	335509.34	1341700.47	Аналитический	0.10	-
282	-	-	335508.34	1341700.47	Аналитический	0.10	-
283	-	-	335508.34	1341699.47	Аналитический	0.10	-
280	-	-	335509.34	1341699.47	Аналитический	0.10	-
284	-	-	335484.29	1341649.22	Аналитический	0.10	-
285	-	-	335484.29	1341650.22	Аналитический	0.10	-
286	-	-	335483.29	1341650.22	Аналитический	0.10	-
287	-	-	335483.29	1341649.22	Аналитический	0.10	-
284	-	-	335484.29	1341649.22	Аналитический	0.10	-
288	-	-	335457.21	1341595.57	Аналитический	0.10	-
289	-	-	335457.66	1341596.45	Аналитический	0.10	-
290	-	-	335453.54	1341598.56	Аналитический	0.10	-
291	-	-	335453.09	1341597.68	Аналитический	0.10	-
288	-	-	335457.21	1341595.57	Аналитический	0.10	-







Используемые условные знаки и обозначения:

- границы территориальной зоны
- 1 характерная точка границ территориальной зоны

Масштаб 1:5000

Руководитель БУРЮ «Бюро картографического проектирования»  
 Попова Ю.В. Шалагина Дата « \_\_\_\_\_ » \_\_\_\_\_ 2022 г.  
 Место для отписки печати (при наличии) листа, оставшегося от описания границ объекта



Приложение № 12  
к приказу департамента  
архитектуры и градостроительства  
Воронежской области  
от \_\_\_\_\_ № \_\_\_\_\_

«ОПИСАНИЕ МЕСТОПОЛОЖЕНИЯ ГРАНИЦ

Зона сельскохозяйственного производства села Лебедь-Сергеевка – СХ2/5

(наименование объекта, местоположение границ которого описано  
(далее - объект)

Раздел 1

Сведения об объекте		
№ п/п	Характеристики объекта	Описание характеристик
1	2	3
1	Местоположение объекта	Воронежская область, Россошанский муниципальный район, Морозовское сельское поселение, село Лебедь-Сергеевка
2	Площадь объекта $\pm$ величина погрешности определения площади ( $P \pm \text{Дельта } P$ )	-
3	Иные характеристики объекта	-

## Раздел 2

Сведения о местоположении границ объекта					
1. Система координат: -					
2. Сведения о характерных точках границ объекта					
Обозначение характерных точек границ	Координаты, м		Метод определения координат характерной точки	Средняя квадратическая погрешность положения характерной точки (Mt), м	Описание обозначения точки на местности (при наличии)
	X	Y			
1	2	3	4	5	6
-	-	-	-	-	-
3. Сведения о характерных точках части (частей) границы объекта					
Обозначение характерных точек части границы	Координаты, м		Метод определения координат характерной точки	Средняя квадратическая погрешность положения характерной точки (Mt), м	Описание обозначения точки на местности (при наличии)
	X	Y			
1	2	3	4	5	6
Часть №					
-	-	-	-	-	-

## Раздел 3

Сведения о местоположении измененных (уточненных) границ объекта							
1. Система координат: МСК - 36, зона 1							
2. Сведения о характерных точках границ объекта							
Обозначение характерных точек границ	Существующие координаты, м		Измененные (уточненные) координаты, м		Метод определения координат характерной точки	Средняя квадратиче- ская погрешнос- ть положения характерно- й точки (Mt), м	Описание обозначен- ия точки на местности (при наличии)
	X	Y	X	Y			
1	2	3	4	5	6	7	8
1	335952.35	1342645.68	-	-	Картометрический	1.00	-
2	336064.57	1342554.81	-	-	Картометрический	1.00	-
3	336172.86	1342577.50	-	-	Картометрический	1.00	-
4	336238.93	1342701.26	-	-	Картометрический	1.00	-
5	336270.95	1342761.24	-	-	Картометрический	1.00	-
6	336230.68	1342787.04	-	-	Картометрический	1.00	-
7	336280.58	1342879.74	-	-	Картометрический	1.00	-
8	336237.30	1342941.15	-	-	Картометрический	1.00	-
9	336180.22	1342980.15	-	-	Картометрический	1.00	-
10	336161.84	1342992.70	-	-	Картометрический	1.00	-
11	336071.63	1342857.86	-	-	Картометрический	1.00	-
1	335952.35	1342645.68	-	-	Картометрический	1.00	-
12	-	-	336266.63	1342879.32	Картометрический	1.00	-
13	-	-	336266.57	1342879.54	Картометрический	1.00	-
14	-	-	336266.47	1342879.75	Картометрический	1.00	-
15	-	-	336266.34	1342879.94	Картометрический	1.00	-
16	-	-	336266.18	1342880.10	Картометрический	1.00	-
17	-	-	336265.99	1342880.23	Картометрический	1.00	-
18	-	-	336265.78	1342880.33	Картометрический	1.00	-
19	-	-	336265.56	1342880.39	Картометрический	1.00	-
20	-	-	336265.33	1342880.41	Картометрический	1.00	-
21	-	-	336265.10	1342880.39	Картометрический	1.00	-
22	-	-	336264.88	1342880.33	Картометрический	1.00	-
23	-	-	336264.67	1342880.23	Картометрический	1.00	-
24	-	-	336264.48	1342880.10	Картометрический	1.00	-
25	-	-	336264.32	1342879.94	Картометрический	1.00	-
26	-	-	336264.19	1342879.75	Картометрический	1.00	-
27	-	-	336264.09	1342879.54	Картометрический	1.00	-
28	-	-	336264.03	1342879.32	Картометрический	1.00	-
29	-	-	336264.01	1342879.09	Картометрический	1.00	-
30	-	-	336264.03	1342878.86	Картометрический	1.00	-
31	-	-	336264.09	1342878.64	Картометрический	1.00	-

1	2	3	4	5	6	7	8
32	-	-	336264.19	1342878.43	Картометрический	1.00	-
33	-	-	336264.32	1342878.24	Картометрический	1.00	-
34	-	-	336264.48	1342878.08	Картометрический	1.00	-
35	-	-	336264.67	1342877.95	Картометрический	1.00	-
36	-	-	336264.88	1342877.85	Картометрический	1.00	-
37	-	-	336265.10	1342877.79	Картометрический	1.00	-
38	-	-	336265.33	1342877.77	Картометрический	1.00	-
39	-	-	336265.56	1342877.79	Картометрический	1.00	-
40	-	-	336265.78	1342877.85	Картометрический	1.00	-
41	-	-	336265.99	1342877.95	Картометрический	1.00	-
42	-	-	336266.18	1342878.08	Картометрический	1.00	-
43	-	-	336266.34	1342878.24	Картометрический	1.00	-
44	-	-	336266.47	1342878.43	Картометрический	1.00	-
45	-	-	336266.57	1342878.64	Картометрический	1.00	-
46	-	-	336266.63	1342878.86	Картометрический	1.00	-
47	-	-	336266.65	1342879.09	Картометрический	1.00	-
12	-	-	336266.63	1342879.32	Картометрический	1.00	-
48	-	-	336194.03	1342703.54	Картометрический	1.00	-
49	-	-	336193.97	1342703.76	Картометрический	1.00	-
50	-	-	336193.87	1342703.97	Картометрический	1.00	-
51	-	-	336193.74	1342704.16	Картометрический	1.00	-
52	-	-	336193.58	1342704.32	Картометрический	1.00	-
53	-	-	336193.39	1342704.45	Картометрический	1.00	-
54	-	-	336193.18	1342704.55	Картометрический	1.00	-
55	-	-	336192.96	1342704.61	Картометрический	1.00	-
56	-	-	336192.73	1342704.63	Картометрический	1.00	-
57	-	-	336192.50	1342704.61	Картометрический	1.00	-
58	-	-	336192.28	1342704.55	Картометрический	1.00	-
59	-	-	336192.07	1342704.45	Картометрический	1.00	-
60	-	-	336191.88	1342704.32	Картометрический	1.00	-
61	-	-	336191.72	1342704.16	Картометрический	1.00	-
62	-	-	336191.59	1342703.97	Картометрический	1.00	-
63	-	-	336191.49	1342703.76	Картометрический	1.00	-
64	-	-	336191.43	1342703.54	Картометрический	1.00	-
65	-	-	336191.41	1342703.31	Картометрический	1.00	-
66	-	-	336191.43	1342703.08	Картометрический	1.00	-
67	-	-	336191.49	1342702.86	Картометрический	1.00	-
68	-	-	336191.59	1342702.65	Картометрический	1.00	-
69	-	-	336191.72	1342702.46	Картометрический	1.00	-
70	-	-	336191.88	1342702.30	Картометрический	1.00	-
71	-	-	336192.07	1342702.17	Картометрический	1.00	-
72	-	-	336192.28	1342702.07	Картометрический	1.00	-
73	-	-	336192.50	1342702.01	Картометрический	1.00	-
74	-	-	336192.73	1342701.99	Картометрический	1.00	-
75	-	-	336192.96	1342702.01	Картометрический	1.00	-
76	-	-	336193.18	1342702.07	Картометрический	1.00	-
77	-	-	336193.39	1342702.17	Картометрический	1.00	-

1	2	3	4	5	6	7	8
78	-	-	336193.58	1342702.30	Картометрический	1.00	-
79	-	-	336193.74	1342702.46	Картометрический	1.00	-
80	-	-	336193.87	1342702.65	Картометрический	1.00	-
81	-	-	336193.97	1342702.86	Картометрический	1.00	-
82	-	-	336194.03	1342703.08	Картометрический	1.00	-
83	-	-	336194.05	1342703.31	Картометрический	1.00	-
48	-	-	336194.03	1342703.54	Картометрический	1.00	-
84	-	-	336178.92	1342716.68	Картометрический	1.00	-
85	-	-	336178.86	1342716.90	Картометрический	1.00	-
86	-	-	336178.76	1342717.11	Картометрический	1.00	-
87	-	-	336178.63	1342717.30	Картометрический	1.00	-
88	-	-	336178.47	1342717.46	Картометрический	1.00	-
89	-	-	336178.28	1342717.59	Картометрический	1.00	-
90	-	-	336178.07	1342717.69	Картометрический	1.00	-
91	-	-	336177.85	1342717.75	Картометрический	1.00	-
92	-	-	336177.62	1342717.77	Картометрический	1.00	-
93	-	-	336177.39	1342717.75	Картометрический	1.00	-
94	-	-	336177.17	1342717.69	Картометрический	1.00	-
95	-	-	336176.96	1342717.59	Картометрический	1.00	-
96	-	-	336176.77	1342717.46	Картометрический	1.00	-
97	-	-	336176.61	1342717.30	Картометрический	1.00	-
98	-	-	336176.48	1342717.11	Картометрический	1.00	-
99	-	-	336176.38	1342716.90	Картометрический	1.00	-
100	-	-	336176.32	1342716.68	Картометрический	1.00	-
101	-	-	336176.3	1342716.45	Картометрический	1.00	-
102	-	-	336176.32	1342716.22	Картометрический	1.00	-
103	-	-	336176.38	1342716.00	Картометрический	1.00	-
104	-	-	336176.48	1342715.79	Картометрический	1.00	-
105	-	-	336176.61	1342715.60	Картометрический	1.00	-
106	-	-	336176.77	1342715.44	Картометрический	1.00	-
107	-	-	336176.96	1342715.31	Картометрический	1.00	-
108	-	-	336177.17	1342715.21	Картометрический	1.00	-
109	-	-	336177.39	1342715.15	Картометрический	1.00	-
110	-	-	336177.62	1342715.13	Картометрический	1.00	-
111	-	-	336177.85	1342715.15	Картометрический	1.00	-
112	-	-	336178.07	1342715.21	Картометрический	1.00	-
113	-	-	336178.28	1342715.31	Картометрический	1.00	-
114	-	-	336178.47	1342715.44	Картометрический	1.00	-
115	-	-	336178.63	1342715.60	Картометрический	1.00	-
116	-	-	336178.76	1342715.79	Картометрический	1.00	-
117	-	-	336178.86	1342716.00	Картометрический	1.00	-
118	-	-	336178.92	1342716.22	Картометрический	1.00	-
119	-	-	336178.94	1342716.45	Картометрический	1.00	-
84	-	-	336178.92	1342716.68	Картометрический	1.00	-
120	-	-	336139.43	1342604.03	Картометрический	1.00	-
121	-	-	336139.37	1342604.25	Картометрический	1.00	-

1	2	3	4	5	6	7	8
122	-	-	336139.27	1342604.46	Картометрический	1.00	-
123	-	-	336139.14	1342604.65	Картометрический	1.00	-
124	-	-	336138.98	1342604.81	Картометрический	1.00	-
125	-	-	336138.79	1342604.94	Картометрический	1.00	-
126	-	-	336138.58	1342605.04	Картометрический	1.00	-
127	-	-	336138.36	1342605.10	Картометрический	1.00	-
128	-	-	336138.13	1342605.12	Картометрический	1.00	-
129	-	-	336137.90	1342605.10	Картометрический	1.00	-
130	-	-	336137.68	1342605.04	Картометрический	1.00	-
131	-	-	336137.47	1342604.94	Картометрический	1.00	-
132	-	-	336137.28	1342604.81	Картометрический	1.00	-
133	-	-	336137.12	1342604.65	Картометрический	1.00	-
134	-	-	336136.99	1342604.46	Картометрический	1.00	-
135	-	-	336136.89	1342604.25	Картометрический	1.00	-
136	-	-	336136.83	1342604.03	Картометрический	1.00	-
137	-	-	336136.81	1342603.80	Картометрический	1.00	-
138	-	-	336136.83	1342603.57	Картометрический	1.00	-
139	-	-	336136.89	1342603.35	Картометрический	1.00	-
140	-	-	336136.99	1342603.14	Картометрический	1.00	-
141	-	-	336137.12	1342602.95	Картометрический	1.00	-
142	-	-	336137.28	1342602.79	Картометрический	1.00	-
143	-	-	336137.47	1342602.66	Картометрический	1.00	-
144	-	-	336137.68	1342602.56	Картометрический	1.00	-
145	-	-	336137.90	1342602.50	Картометрический	1.00	-
146	-	-	336138.13	1342602.48	Картометрический	1.00	-
147	-	-	336138.36	1342602.50	Картометрический	1.00	-
148	-	-	336138.58	1342602.56	Картометрический	1.00	-
149	-	-	336138.79	1342602.66	Картометрический	1.00	-
150	-	-	336138.98	1342602.79	Картометрический	1.00	-
151	-	-	336139.14	1342602.95	Картометрический	1.00	-
152	-	-	336139.27	1342603.14	Картометрический	1.00	-
153	-	-	336139.37	1342603.35	Картометрический	1.00	-
154	-	-	336139.43	1342603.57	Картометрический	1.00	-
155	-	-	336139.45	1342603.80	Картометрический	1.00	-
120	-	-	336139.43	1342604.03	Картометрический	1.00	-
156	-	-	336152.60	1342968.80	Аналитический	0.10	-
157	-	-	336152.60	1342969.80	Аналитический	0.10	-
158	-	-	336151.60	1342969.80	Аналитический	0.10	-
159	-	-	336151.60	1342968.80	Аналитический	0.10	-
156	-	-	336152.60	1342968.80	Аналитический	0.10	-
160	-	-	336121.90	1342917.13	Аналитический	0.10	-
161	-	-	336121.90	1342918.13	Аналитический	0.10	-
162	-	-	336120.90	1342918.13	Аналитический	0.10	-
163	-	-	336120.90	1342917.13	Аналитический	0.10	-
160	-	-	336121.90	1342917.13	Аналитический	0.10	-




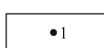


Раздел 4  
План границ объекта



Масштаб 1:2000

Используемые условные знаки и обозначения:

- |   |   |
|---|---|
|  | границы территориальной зоны                  |
|  | характерная точка границ территориальной зоны |

Руководитель БУВО «Нормативно-проектный центр»

Подпись \_\_\_\_\_ Ю.В. Шалыгина Дата « \_\_\_\_ » \_\_\_\_\_ 2022 г.

Место для оттиска печати (при наличии) лица, составившего описание местоположения границ объекта

Приложение № 13  
к приказу департамента  
архитектуры и градостроительства  
Воронежской области  
от \_\_\_\_\_ № \_\_\_\_\_

«ОПИСАНИЕ МЕСТОПОЛОЖЕНИЯ ГРАНИЦ

Зона ритуальных объектов села Лебедь-Сергеевка - СН1/5

---

(наименование объекта, местоположение границ которого описано  
(далее - объект)

Раздел 1

Сведения об объекте		
№ п/п	Характеристики объекта	Описание характеристик
1	2	3
1	Местоположение объекта	Воронежская область, Россошанский муниципальный район, Морозовское сельское поселение, село Лебедь-Сергеевка
2	Площадь объекта $\pm$ величина погрешности определения площади ( $P \pm \text{Дельта } P$ )	-
3	Иные характеристики объекта	-

## Раздел 2

Сведения о местоположении границ объекта					
1. Система координат: -					
2. Сведения о характерных точках границ объекта					
Обозначение характерных точек границ	Координаты, м		Метод определения координат характерной точки	Средняя квадратическая погрешность положения характерной точки (Mt), м	Описание обозначения точки на местности (при наличии)
	X	Y			
1	2	3	4	5	6
-	-	-	-	-	-
3. Сведения о характерных точках части (частей) границы объекта					
Обозначение характерных точек части границы	Координаты, м		Метод определения координат характерной точки	Средняя квадратическая погрешность положения характерной точки (Mt), м	Описание обозначения точки на местности (при наличии)
	X	Y			
1	2	3	4	5	6
Часть №					
-	-	-	-	-	-



## Раздел 4

## План границ объекта

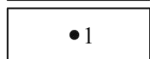


Масштаб 1:1000

Используемые условные знаки и обозначения :



границы территориальной зоны



характерная точка границ территориальной зоны

Руководитель БУВО «Нормативно-проектный центр»

Подпись \_\_\_\_\_ Ю.В. Шалыгина Дата « \_\_\_\_ » \_\_\_\_\_ 2022 г.

Место для оттиска печати (при наличии) лица, составившего описание местоположения границ объекта

Приложение № 13  
к приказу департамента  
архитектуры и градостроительства  
Воронежской области  
от \_\_\_\_\_ № \_\_\_\_\_

«ОПИСАНИЕ МЕСТОПОЛОЖЕНИЯ ГРАНИЦ

Зона животноводства за границами населенных пунктов – СХЗ

---

(наименование объекта, местоположение границ которого описано  
(далее - объект)

Раздел 1

Сведения об объекте		
№ п/п	Характеристики объекта	Описание характеристик
1	2	3
1	Местоположение объекта	Воронежская область, Россошанский муниципальный район, Морозовское сельское поселение
2	Площадь объекта $\pm$ величина погрешности определения площади ( $P \pm \Delta P$ )	-
3	Иные характеристики объекта	-

Раздел 2

Сведения о местоположении границ объекта					
1. Система координат: -					
2. Сведения о характерных точках границ объекта					
Обозначение характерных точек границ	Координаты, м		Метод определения координат характерной точки	Средняя квадратическая погрешность положения характерной точки (Mt), м	Описание обозначения точки на местности (при наличии)
	X	Y			
1	2	3	4	5	6
-	-	-	-	-	-
3. Сведения о характерных точках части (частей) границы объекта					
Обозначение характерных точек части границы	Координаты, м		Метод определения координат характерной точки	Средняя квадратическая погрешность положения характерной точки (Mt), м	Описание обозначения точки на местности (при наличии)
	X	Y			
1	2	3	4	5	6
Часть №					
-	-	-	-	-	-

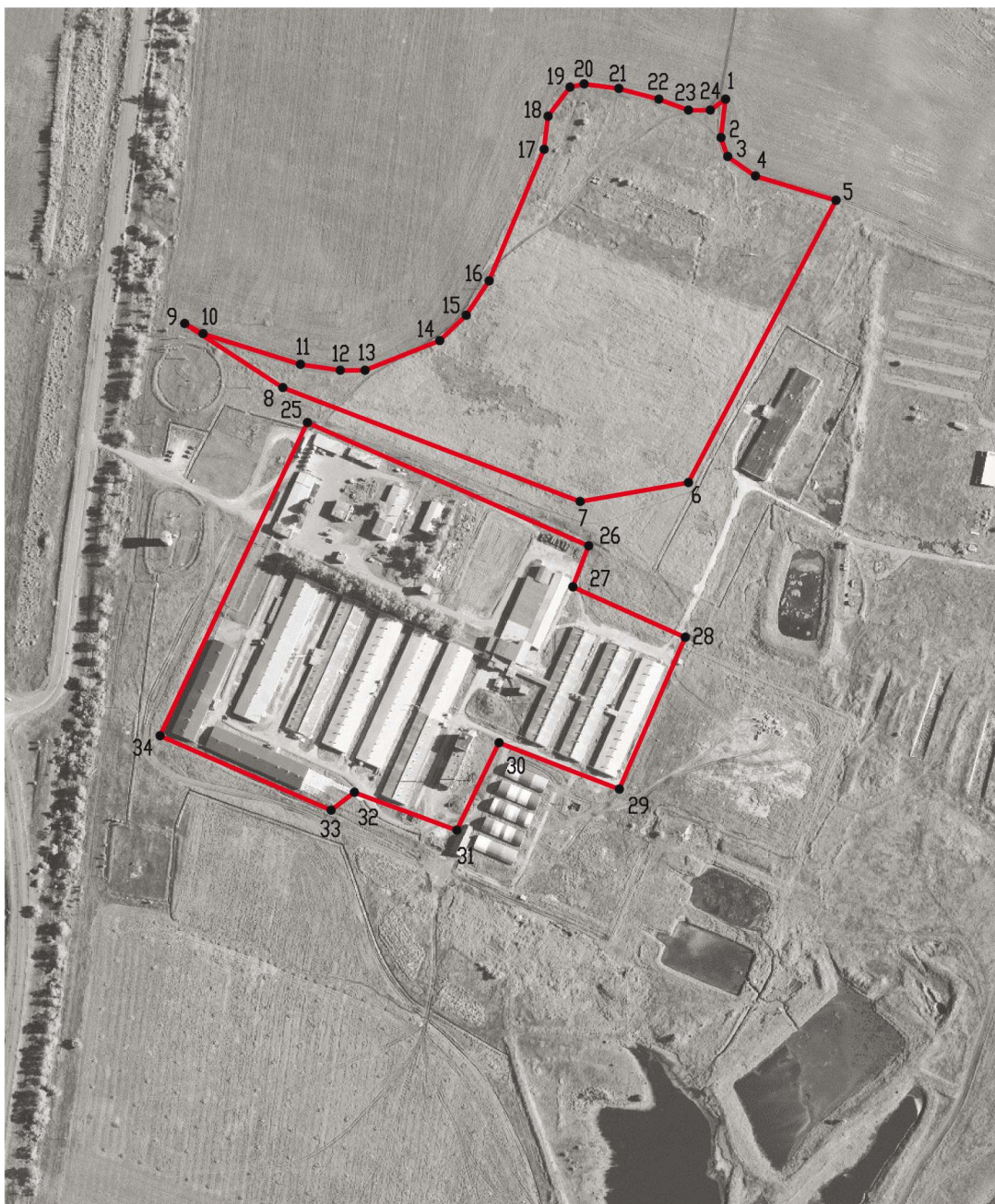


Раздел 3

Сведения о местоположении измененных (уточненных) границ объекта							
1. Система координат: МСК - 36, зона 1							
2. Сведения о характерных точках границ объекта							
Обозначение характерных точек границ	Существующие координаты, м		Измененные (уточненные) координаты, м		Метод определения координат характерной точки	Средняя квадратическая погрешность положения характерной точки (Mt), м	Описание обозначения точки на местности (при наличии)
	X	Y	X	Y			
1	2	3	4	5	6	7	8
1	-	-	344472.21	1328588.08	Аналитический	0.10	-
2	-	-	344441.71	1328584.45	Аналитический	0.10	-
3	-	-	344426.73	1328589.74	Аналитический	0.10	-
4	-	-	344411.08	1328611.87	Аналитический	0.10	-
5	-	-	344391.84	1328675.81	Аналитический	0.10	-
6	-	-	344167.93	1328558.61	Аналитический	0.10	-
7	-	-	344152.85	1328472.71	Аналитический	0.10	-
8	-	-	344243.31	1328237.04	Аналитический	0.10	-
9	-	-	344294.19	1328159.16	Аналитический	0.10	-
10	-	-	344286.05	1328173.62	Аналитический	0.10	-
11	-	-	344261.70	1328250.85	Аналитический	0.10	-
12	-	-	344257.13	1328282.43	Аналитический	0.10	-
13	-	-	344257.13	1328302.21	Аналитический	0.10	-
14	-	-	344280.48	1328361.40	Аналитический	0.10	-
15	-	-	344300.58	1328382.44	Аналитический	0.10	-
16	-	-	344327.96	1328400.52	Аналитический	0.10	-
17	-	-	344432.38	1328444.20	Аналитический	0.10	-
18	-	-	344458.69	1328447.40	Аналитический	0.10	-
19	-	-	344481.66	1328464.63	Аналитический	0.10	-
20	-	-	344484.18	1328475.88	Аналитический	0.10	-
21	-	-	344480.59	1328503.41	Аналитический	0.10	-
22	-	-	344472.21	1328535.12	Аналитический	0.10	-
23	-	-	344463.38	1328558.61	Аналитический	0.10	-
24	-	-	344463.38	1328576.08	Аналитический	0.10	-
1	-	-	344472.21	1328588.08	Аналитический	0.10	-
25	344215.64	1328256.45	-	-	Картометрический	1.00	-
26	344117.82	1328479.58	-	-	Картометрический	1.00	-
27	344085.29	1328466.99	-	-	Картометрический	1.00	-
28	344045.19	1328556.08	-	-	Картометрический	1.00	-
29	343924.72	1328503.98	-	-	Картометрический	1.00	-
30	343961.53	1328408.50	-	-	Картометрический	1.00	-
31	343892.18	1328374.99	-	-	Картометрический	1.00	-



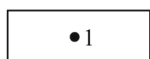
Раздел 4  
План границ объекта



Используемые условные знаки и обозначения :



границы территориальной зоны



характерная точка границ территориальной зоны

Руководитель БУВО «Нормативно-проектный центр»

Подпись \_\_\_\_\_ Ю.В. Шалыгина Дата « \_\_\_\_ » \_\_\_\_\_ 2022 г.

Место для оттиска печати (при наличии) лица, составившего описание местоположения границ объекта